

Anti-PTDSS1 兔多克隆抗体

K1344733 -20°C



产品信息

蛋白质全称	磷脂酰丝氨酸合酶 1
别名	PSSA, PSS1, PtdSer synthase 1, Serine exchange enzyme 1
免疫原	KLH 偶联的小鼠 PTDSS1 合成肽
Uniprot ID	Q99LH2
抗体亚型	IgG
纯化方式	亲和纯化
预测分子量 / 观测分子量	56 kDa / 35 kDa

应用

WB 免疫印迹

物种：人
 稀释比：1: 1500-1: 2000
 阳性样品：Hep G2 细胞, A549 细胞

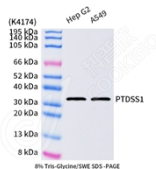
背景

Catalyzes a base-exchange reaction in which the polar head group of phosphatidylethanolamine (PE) or phosphatidylcholine (PC) is replaced by L-serine. Catalyzes mainly the conversion of phosphatidylcholine. Also converts, in vitro and to a lesser extent, phosphatidylethanolamine.

储存条件

储存条件：自收到之日起 -20°C 下储存一年，避免反复冻融。
储存缓冲液：含 0.15% ProClin300 防腐剂, 100 μg/mL 牛血清白蛋白和 50% 甘油的磷酸盐缓冲液。

图像



WB 检测 PTSS1 蛋白(货号 K1344733).
 样品: 经 RIPA 裂解液(货号 KSG2002)处理的蛋白质.
 封闭: 3%脱脂牛奶(货号 KSGC310001)溶于 TBST 溶液,
 室温孵育 1 小时.
 一抗: 1: 1000 稀释, 4°C 孵育过夜.
 二抗: HRP 标记山羊抗兔 IgG (H+L) (货号 KB69909), 1:
 5000 稀释, 室温孵育 1 小时.

For Research Use Only!

Ver. No.: V1-202603