

Anti-Tarsh 兔多克隆抗体

K1344736 -20°C



产品信息

| | |
|---------------|---|
| 蛋白质全称 | Nesh-SH3 靶标蛋白 |
| 别名 | ABI3BP, Nesh binding protein, NESHBP, Target of Nesh SH3, TARSH |
| 免疫原 | KLH 偶联的人 Tarsh 合成肽 |
| Uniprot ID | Q7Z7G0 |
| 抗体亚型 | IgG |
| 纯化方式 | 亲和纯化 |
| 预测分子量 / 观测分子量 | 118 kDa / 72 kDa |

应用

WB 免疫印迹

物种：小鼠

稀释比：1: 800-1: 1200

阳性样品：胸腺

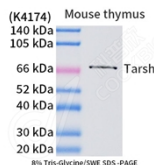
背景

ABI3BP (ABI gene family member 3-binding protein) contains 2 fibronectin type-III domains and is thought to interact with ABI3. It is expressed in brain, heart, lung, liver, pancreas, kidney and placenta. ABI3BP expression is dramatically reduced in human lung cancer cell lines and primary lung tumor, while it is predominantly expressed in normal conditions, suggesting that it is involved in prevention of tumorigenesis.

储存条件

储存条件：自收到之日起 -20°C下储存一年，避免反复冻融。
储存缓冲液：含 0.15% ProClin300 防腐剂, 100 μg/mL 牛血清白蛋白和 50%甘油的磷酸盐缓冲液。

图像



WB 检测 Tarsh 蛋白(货号 K1344736).
 样品：经 RIPA 裂解液(货号 KSG2002)处理的蛋白质.
 封闭：3%脱脂牛奶(货号 KSGC310001)溶于 TBST 溶液，
 室温孵育 1 小时。
 一抗：1: 800 稀释，4°C 孵育过夜。
 二抗：HRP 标记山羊抗兔 IgG (H+L) (货号 KB69909)，1:
 5000 稀释，室温孵育 1 小时。

For Research Use Only!

Ver. No.: V1-202603