

# Anti-SAMM50/SAM50 兔多克隆抗体

K1344769 -20°C



## 产品信息

蛋白质全称	分选组装机制组分 50 同源物
别名	CGI 51, FLJ35825, FLJ42905, FLJ99036, OMP85, SAM50, SAMM50, TOB55, TRG 3, TRG3, YNL026W
免疫原	KLH 偶联的小鼠 SAMM50/SAM50 合成肽
Uniprot ID	Q8BGH2
抗体亚型	IgG
纯化方式	亲和纯化
亚细胞定位	细胞质
预测分子量 / 观测分子量	52 kDa / 110 kDa

## 应用

**WB 免疫印迹**  
 物种: 小鼠  
 稀释比: 1: 2000-1: 3000  
 阳性样品: 胰腺

**IHC/IF 免疫组织化学/免疫荧光**  
 物种: 小鼠  
 稀释比: 1: 800-1: 2400  
 阳性样品: 心, 肝

**ICC/IF 免疫细胞化学/免疫荧光**  
 物种: 小鼠  
 稀释比: 1: 100-1: 400  
 阳性样品:

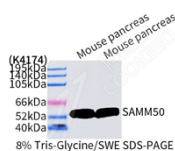
## 背景

Plays a crucial role in the maintenance of the structure of mitochondrial cristae and the proper assembly of the mitochondrial respiratory chain complexes. Required for the assembly of TOMM40 into the TOM complex.

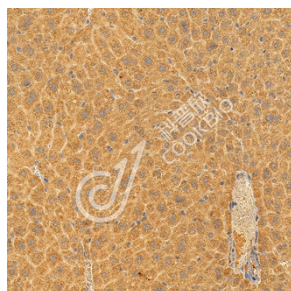
## 储存条件

**储存条件:** 自收到之日起 -20°C下储存一年, 避免反复冻融。  
**储存缓冲液:** 含 0.15% ProClin300 防腐剂, 100 µg/mL 牛血清白蛋白和 50%甘油的磷酸盐缓冲液。

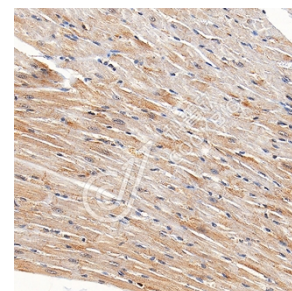
## 图像



WB 检测 SAMM50/SAM50 蛋白(货号 K1344769).  
 样品: 经 RIPA 裂解液(货号 KSG2002)处理的蛋白质.  
 封闭: 3%脱脂牛奶(货号 KSGC310001)溶于 TBST 溶液, 室温孵育 1 小时.  
 一抗: 1: 2000 稀释, 4°C 孵育过夜.  
 二抗: HRP 标记山羊抗兔 IgG (H+L) (货号 KB69909), 1: 5000 稀释, 室温孵育 1 小时.



IHC 检测 SAMM50/SAM50 蛋白(货号 K1344769).  
 样品: 小鼠肝, 4%多聚甲醛 (货号 KSG1101) 固定 12-24 小时.  
 抗原修复: Tris-EDTA 抗原修复液(pH 9.0) (KSG1203), 98°C, 20 分钟.  
 一抗: 1: 1600 稀释, 4°C 孵育过夜.  
 二抗: S-visualization 免疫组化多聚二抗(山羊抗兔,即用型 (货号 KB3906), 室温孵育 20 分钟.



IHC 检测 SAMM50/SAM50 蛋白(货号 K1344769).  
 样品: 大鼠心, 4%多聚甲醛 (货号 KSG1101) 固定 12-24 小时.  
 抗原修复: Tris-EDTA 抗原修复液(pH 9.0) (KSG1203), 98°C, 20 分钟.  
 一抗: 1: 1600 稀释, 4°C 孵育过夜.  
 二抗: S-visualization 免疫组化多聚二抗(山羊抗兔,即用型 (货号 KB3906), 室温孵育 20 分钟.

For Research Use Only!

Ver. No.: V1-202603