

Anti-Cytokeratin 6 小鼠单克隆抗体

K238472 -20°C



产品信息

蛋白质全称	II型细胞角蛋白 6A
别名	CK-6A, CK 6D, CK6A, CK6C, CK6D, Cytokeratin 6A, Cytokeratin 6D, Hom s 5, K6A, K6C, K6D, keratin 6A, KRT conserve, KRT6, KRT6A, KRT6C, KRT6D, Type II keratin Kb6
免疫原	KLH 偶联的人 Cytokeratin 6a 合成肽
Uniprot ID	P02538
抗体亚型	IgG1, κ
克隆号	3H8B2
纯化方式	亲和纯化
亚细胞定位	细胞质

应用

IHC/IF 免疫组织化学/免疫荧光

物种: 人, 小鼠, 大鼠

稀释比: 1: 500-1: 1000

阳性样品: 宫颈癌, 皮肤

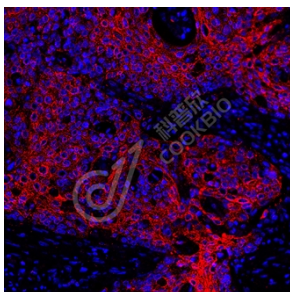
背景

Epidermis-specific type I keratin involved in wound healing. Involved in the activation of follicular keratinocytes after wounding, while it does not play a major role in keratinocyte proliferation or migration. Participates in the regulation of epithelial migration by inhibiting the activity of SRC during wound repair.

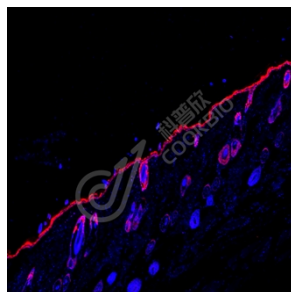
储存条件

储存条件: 自收到之日起 -20°C下储存一年, 避免反复冻融。
储存缓冲液: 含 0.15% ProClin300 防腐剂, 100 μg/mL 牛血清白蛋白和 50%甘油的磷酸盐缓冲液。

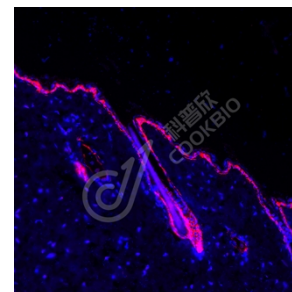
图像



IF 检测 Cytokeratin 6 蛋白(货号 K238472)(红色)。
 样品: 人宫颈癌, 4%多聚甲醛 (货号 KSG1101) 固定 12-24 小时。
 抗原修复: 柠檬酸抗原修复液(干粉, pH 6.0) (KSG1201), 高压锅均匀喷气计时 2 分钟。
 封闭: 3% BSA (货号 KSGC305010) 的 PBS 溶液, 室温孵育 30 分钟。
 一抗: 1: 800 稀释, 4°C 孵育过夜。
 二抗: Cy3 标记山羊抗小鼠 IgG (H+L) (货号 KB63903), 1: 300 稀释, 室温孵育 1 小时。



IF 检测 Cytokeratin 6 蛋白(货号 K238472)(红色)。
 样品: 小鼠皮肤, 4%多聚甲醛 (货号 KSG1101) 固定 12-24 小时。
 抗原修复: 柠檬酸抗原修复液(干粉, pH 6.0) (KSG1201), 高压锅均匀喷气计时 2 分钟。
 封闭: 3% BSA (货号 KSGC305010) 的 PBS 溶液, 室温孵育 30 分钟。
 一抗: 1: 800 稀释, 4°C 孵育过夜。
 二抗: Cy3 标记山羊抗小鼠 IgG (H+L) (货号 KB63903), 1: 300 稀释, 室温孵育 1 小时。



IF 检测 Cytokeratin 6 蛋白(货号 K238472)(红色)。
 样品: 大鼠皮肤, 4%多聚甲醛 (货号 KSG1101) 固定 12-24 小时。
 抗原修复: 柠檬酸抗原修复液(干粉, pH 6.0) (KSG1201), 高压锅均匀喷气计时 2 分钟。
 封闭: 3% BSA (货号 KSGC305010) 的 PBS 溶液, 室温孵育 30 分钟。
 一抗: 1: 800 稀释, 4°C 孵育过夜。
 二抗: Cy3 标记山羊抗小鼠 IgG (H+L) (货号 KB63903), 1: 300 稀释, 室温孵育 1 小时。

For Research Use Only!

Ver. No.: V1-202603