

Anti-KBTBD4 兔多克隆抗体

K1344826 -20°C



产品信息

蛋白质全称	含 Kelch 重复和 BTB 结构域蛋白 4
别名	BKLHD4, HSPC252, FLJ10450, BTB and kelch domain containing 4
免疫原	KLH 偶联的小鼠 KBTBD4 合成肽
Uniprot ID	Q8R179
抗体亚型	IgG
纯化方式	亲和纯化
亚细胞定位	细胞核, 细胞质

应用

IHC/IF 免疫组织化学/免疫荧光

物种: 人, 小鼠, 大鼠

稀释比: 1: 1000-1: 3000

阳性样品: 睾丸

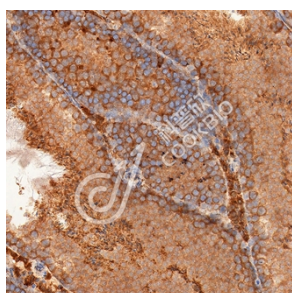
背景

KBTBD4 (Kelch Repeat And BTB Domain Containing 4) is a Protein Coding gene. Diseases associated with KBTBD4 include Pineal Parenchymal Tumor Of Intermediate Differentiation and Pineal Gland Cancer. An important paralog of this gene is BTBD2.

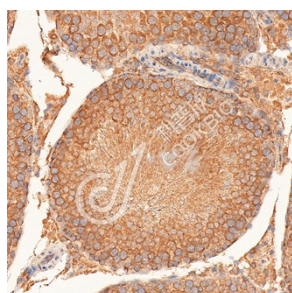
储存条件

储存条件: 自收到之日起 -20°C下储存一年, 避免反复冻融。
储存缓冲液: 含 0.15% ProClin300 防腐剂, 100 µg/mL 牛血清白蛋白和 50%甘油的磷酸盐缓冲液。

图像



IHC 检测 KBTBD4 蛋白(货号 K1344826).
 样品: 小鼠睾丸, 4%多聚甲醛 (货号 KSG1101) 固定 12-24 小时.
 抗原修复: Tris-EDTA 抗原修复液(pH 9.0) (KSG1203), 98°C, 20 分钟.
 一抗: 1: 2000 稀释, 4°C 孵育过夜.
 二抗: S-visualization 免疫组化多聚二抗(山羊抗兔), 即用型 (货号 KB3906), 室温孵育 20 分钟.



IHC 检测 KBTBD4 蛋白(货号 K1344826).
 样品: 大鼠睾丸, 4%多聚甲醛 (货号 KSG1101) 固定 12-24 小时.
 抗原修复: Tris-EDTA 抗原修复液(pH 9.0) (KSG1203), 98°C, 20 分钟.
 一抗: 1: 2000 稀释, 4°C 孵育过夜.
 二抗: S-visualization 免疫组化多聚二抗(山羊抗兔), 即用型 (货号 KB3906), 室温孵育 20 分钟.

For Research Use Only!

Ver. No.: V1-202603