

Anti-FKBP6 兔多克隆抗体

K1344847 -20°C



产品信息

蛋白质全称	失活的肽基脯氨酰顺反异构酶 FKBP6
别名	36 kDa FK506 binding protein, 36 kDa FKBP, FK506 binding protein 6, FK506 binding protein 6, 36kDa, FKBP 36, FKBP 6, FKBP36, FKBP6, Immunophilin FKBP36, PPlase, PPlase FKBP6, Rotamase
免疫原	KLH 偶联的小鼠 FKBP6 合成肽
Uniprot ID	Q91XW8
抗体亚型	IgG
纯化方式	亲和纯化
亚细胞定位	细胞质, 细胞核

应用

IHC/IF 免疫组织化学/免疫荧光

物种: 人, 小鼠, 大鼠

稀释比: 1: 1000-1: 3000

阳性样品: 睾丸

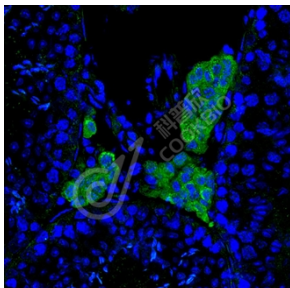
背景

Co-chaperone required during spermatogenesis to repress transposable elements and prevent their mobilization, which is essential for the germline integrity. Acts via the piRNA metabolic process, which mediates the repression of transposable elements during meiosis by forming complexes composed of piRNAs and Piwi proteins and govern the methylation and subsequent repression of transposons. Acts as a co-chaperone via its interaction with HSP90 and is required for the piRNA amplification process, the secondary piRNA biogenesis. May be required together with HSP90 in removal of 16 nucleotide ping-pong by-products from Piwi complexes, possibly facilitating turnover of Piwi complexes.

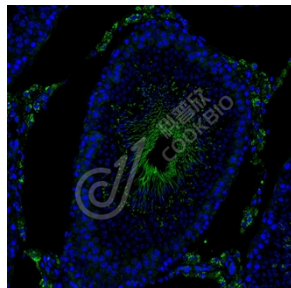
储存条件

储存条件: 自收到之日起 -20°C下储存一年, 避免反复冻融。
储存缓冲液: 含 0.15% ProClin300 防腐剂, 100 µg/mL 牛血清白蛋白和 50%甘油的磷酸盐缓冲液。

图像



IF 检测 FKBP6 蛋白(货号 K1344847)(绿色)。
 样品: 小鼠睾丸, 4%多聚甲醛 (货号 KSG1101) 固定 12-24 小时。
 抗原修复: Tris-EDTA 抗原修复液(pH 9.0) (KSG1203), 98°C, 20 分钟。
 封闭: 3% BSA (货号 KSGC305010) 的 PBS 溶液, 室温孵育 30 分钟。
 一抗: 1: 2000 稀释, 4°C 孵育过夜。
 二抗: Alexa Fluor 488 标记山羊抗兔 IgG (H+L) (货号 KB75909), 1: 400 稀释, 室温孵育 1 小时。



IF 检测 FKBP6 蛋白(货号 K1344847)(绿色)。
 样品: 大鼠睾丸, 4%多聚甲醛 (货号 KSG1101) 固定 12-24 小时。
 抗原修复: Tris-EDTA 抗原修复液(pH 9.0) (KSG1203), 98°C, 20 分钟。
 封闭: 3% BSA (货号 KSGC305010) 的 PBS 溶液, 室温孵育 30 分钟。
 一抗: 1: 2000 稀释, 4°C 孵育过夜。
 二抗: Alexa Fluor 488 标记山羊抗兔 IgG (H+L) (货号 KB75909), 1: 400 稀释, 室温孵育 1 小时。

For Research Use Only!

Ver. No.: V1-202603