

Anti-RBM6 兔多克隆抗体

K1344880 -20°C



产品信息

蛋白质全称	RNA 结合蛋白 6
别名	3G2, DEF 3, DEF3, g16, HLC 11, Lung cancer antigen NY LU 12, NY LU 12, Protein G16, RBM6, RNA binding motif protein 6, RNA binding protein DEF 3
免疫原	KLH 偶联的人 RBM6 合成肽
Uniprot ID	P78332
抗体亚型	IgG
纯化方式	亲和纯化
亚细胞定位	细胞核

应用

IHC/IF 免疫组织化学/免疫荧光

物种: 人, 小鼠

稀释比: 1: 800-1: 2400

阳性样品: 胰腺

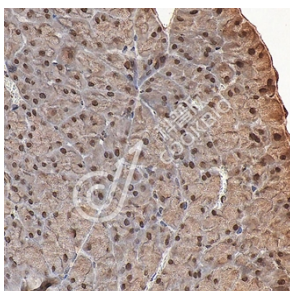
背景

Specifically binds poly(G) RNA homopolymers in vitro.

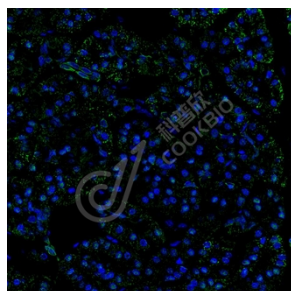
储存条件

储存条件: 自收到之日起 -20°C下储存一年, 避免反复冻融。
储存缓冲液: 含 0.15% ProClin300 防腐剂, 100 µg/mL 牛血清白蛋白和 50%甘油的磷酸盐缓冲液。

图像



IHC 检测 RBM6 蛋白(货号 K1344880).
 样品: 小鼠胰腺, 4%多聚甲醛 (货号 KSG1101) 固定 12-24 小时.
 抗原修复: Tris-EDTA 抗原修复液(pH 9.0) (KSG1203), 98°C, 20 分钟.
 一抗: 1: 1600 稀释, 4°C 孵育过夜.
 二抗: S-vision 免疫组化多聚二抗(山羊抗兔), 即用型 (货号 KB3906), 室温孵育 20 分钟.



IF 检测 RBM6 蛋白(货号 K1344880)(绿色).
 样品: 人胰腺, 4%多聚甲醛 (货号 KSG1101) 固定 12-24 小时.
 抗原修复: Tris-EDTA 抗原修复液(pH 9.0) (KSG1203), 98°C, 20 分钟.
 封闭: 3% BSA (货号 KSGC305010) 的 PBS 溶液, 室温孵育 30 分钟.
 一抗: 1: 1600 稀释, 4°C 孵育过夜.
 二抗: Alexa Fluor 488 标记山羊抗兔 IgG (H+L) (货号 KB75909), 1: 400 稀释, 室温孵育 1 小时.

For Research Use Only!

Ver. No.: V1-202603