

Anti-CPA3 兔多克隆抗体

K1344904 -20°C



产品信息

蛋白质全称	肥大细胞羧肽酶 A
别名	Carboxypeptidase A3, MC CPA
免疫原	KLH 偶联的小鼠 CPA3 合成肽
Uniprot ID	P15089
抗体亚型	IgG
纯化方式	亲和纯化
亚细胞定位	细胞质

应用

IHC/IF 免疫组织化学/免疫荧光

物种: 人, 大鼠
 稀释比: 1: 800-1: 2400
 阳性样品: 结肠, 食管

ICC/IF 免疫细胞化学/免疫荧光

物种: 小鼠
 稀释比: 1: 100-1: 400
 阳性样品:

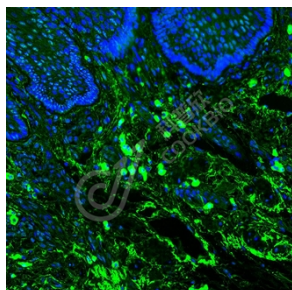
背景

Carboxypeptidase A (CPA) is a pancreatic exopeptidase which hydrolyses the peptide bond adjacent to the C-terminal end in polypeptide chains. Mast cell carboxypeptidase A (MC-CPA), a part of the peptidase M14 family, is a highly conserved metalloprotease localized to the secretory granules, along with tryptases and chymases. MC-CPA is stored as an active enzyme in the granule and is released, along with other inflammatory mediators, upon mast cell degranulation. MC-CPA mirrors pancreatic carboxypeptidase A in cleaving COOH-terminal aromatic and aliphatic amino acid residues. The optimum pH of MC-CPA is between neutral and basic, depending upon the substrate. The MC-CPA gene, CPA3, resides on chromosome 3 and contains 11 exons.

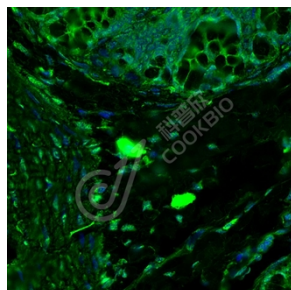
储存条件

储存条件: 自收到之日起 -20°C下储存一年, 避免反复冻融。
储存缓冲液: 含 0.15% ProClin300 防腐剂, 100 µg/mL 牛血清白蛋白和 50%甘油的磷酸盐缓冲液。

图像



IF 检测 CPA3 蛋白(货号 K1344904)(绿色)。
 样品: 人食管, 4%多聚甲醛(货号 KSG1101) 固定 12-24 小时。
 抗原修复: Tris-EDTA 抗原修复液(pH 9.0) (KSG1203), 98°C, 20 分钟。
 封闭: 3% BSA (货号 KSGC305010) 的 PBS 溶液, 室温孵育 30 分钟。
 一抗: 1: 1600 稀释, 4°C 孵育过夜。
 二抗: Alexa Fluor 488 标记山羊抗兔 IgG (H+L) (货号 KB75909), 1: 400 稀释, 室温孵育 1 小时。



IF 检测 CPA3 蛋白(货号 K1344904)(绿色)。
 样品: 大鼠结肠, 4%多聚甲醛(货号 KSG1101) 固定 12-24 小时。
 抗原修复: Tris-EDTA 抗原修复液(pH 9.0) (KSG1203), 98°C, 20 分钟。
 封闭: 3% BSA (货号 KSGC305010) 的 PBS 溶液, 室温孵育 30 分钟。
 一抗: 1: 1600 稀释, 4°C 孵育过夜。
 二抗: Alexa Fluor 488 标记山羊抗兔 IgG (H+L) (货号 KB75909), 1: 400 稀释, 室温孵育 1 小时。

For Research Use Only!

Ver. No.: V1-202603