

# Anti-SVH 兔多克隆抗体

K1344976 -20°C



## 产品信息

蛋白质全称	含 Armadillo 重复结构蛋白 10
别名	Armadillo repeat containing 10, ARMC10, PNAS 112
免疫原	KLH 偶联的小鼠 SVH 合成肽
Uniprot ID	Q9D0L7
抗体亚型	IgG
纯化方式	亲和纯化
亚细胞定位	内质网膜

## 应用

### IHC/IF 免疫组织化学/免疫荧光

物种: 人, 小鼠, 大鼠  
 稀释比: 1: 800-1: 2400  
 阳性样品: 结肠癌, 肝

### ICC/IF 免疫细胞化学/免疫荧光

物种: 小鼠  
 稀释比: 1: 100-1: 400  
 阳性样品:

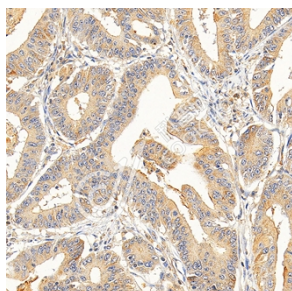
## 背景

May play a role in cell survival and cell growth. May suppress the transcriptional activity of p53/TP53.

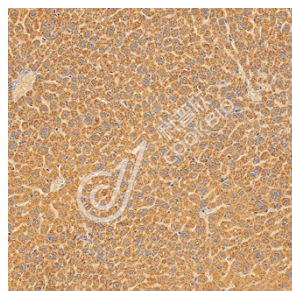
## 储存条件

**储存条件:** 自收到之日起 -20°C下储存一年, 避免反复冻融。  
**储存缓冲液:** 含 0.15% ProClin300 防腐剂, 100 µg/mL 牛血清白蛋白和 50%甘油的磷酸盐缓冲液。

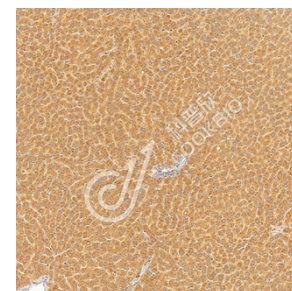
## 图像



IHC 检测 SVH 蛋白(货号 K1344976).  
 样品: 人结肠癌, 4%多聚甲醛 (货号 KSG1101) 固定 12-24 小时.  
 抗原修复: Tris-EDTA 抗原修复液(pH 9.0) (KSG1203), 98°C, 20 分钟.  
 一抗: 1: 1600 稀释, 4°C 孵育过夜.  
 二抗: S-vision 免疫组化多聚二抗(山羊抗兔), 即用型 (货号 KB3906), 室温孵育 20 分钟.



IHC 检测 SVH 蛋白(货号 K1344976).  
 样品: 小鼠肝, 4%多聚甲醛 (货号 KSG1101) 固定 12-24 小时.  
 抗原修复: Tris-EDTA 抗原修复液(pH 9.0) (KSG1203), 98°C, 20 分钟.  
 一抗: 1: 1600 稀释, 4°C 孵育过夜.  
 二抗: S-vision 免疫组化多聚二抗(山羊抗兔), 即用型 (货号 KB3906), 室温孵育 20 分钟.



IHC 检测 SVH 蛋白(货号 K1344976).  
 样品: 大鼠肝, 4%多聚甲醛 (货号 KSG1101) 固定 12-24 小时.  
 抗原修复: Tris-EDTA 抗原修复液(pH 9.0) (KSG1203), 98°C, 20 分钟.  
 一抗: 1: 1600 稀释, 4°C 孵育过夜.  
 二抗: S-vision 免疫组化多聚二抗(山羊抗兔), 即用型 (货号 KB3906), 室温孵育 20 分钟.

For Research Use Only!

Ver. No.: V1-202603