

# Anti-DNAJC19 兔多克隆抗体

K1344994 -20°C



## 产品信息

蛋白质全称	线粒体输入内膜转位酶亚基 TIM14
别名	TIM14, TIMM14
免疫原	KLH 偶联的小鼠 DNAJC19 合成肽
Uniprot ID	Q9CQV7
抗体亚型	IgG
纯化方式	亲和纯化
亚细胞定位	线粒体内膜
预测分子量 / 观测分子量	12 kDa / 12 kDa

## 应用

### WB 免疫印迹

物种: 人, 小鼠, 大鼠  
 稀释比: 1: 1000-1: 2000  
 阳性样品:

### IHC/IF 免疫组织化学/免疫荧光

物种: 小鼠  
 稀释比: 1: 800-1: 2400  
 阳性样品: 肾

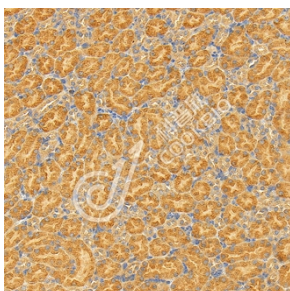
## 背景

Mitochondrial co-chaperone which forms a complex with prohibitins to regulate cardiolipin remodeling. May be a component of the PAM complex, a complex required for the translocation of transit peptide-containing proteins from the inner membrane into the mitochondrial matrix in an ATP-dependent manner. May act as a co-chaperone that stimulate the ATP-dependent activity.

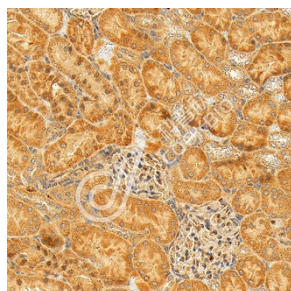
## 储存条件

**储存条件:** 自收到之日起 -20°C下储存一年, 避免反复冻融。  
**储存缓冲液:** 含 0.15% ProClin300 防腐剂, 100 µg/mL 牛血清白蛋白和 50%甘油的磷酸盐缓冲液。

## 图像



IHC 检测 DNAJC19 蛋白(货号 K1344994).  
 样品: 小鼠肾, 4%多聚甲醛 (货号 KSG1101) 固定 12-24 小时.  
 抗原修复: Tris-EDTA 抗原修复液(pH 9.0) (KSG1203), 98°C, 20 分钟.  
 一抗: 1: 1600 稀释, 4°C 孵育过夜.  
 二抗: S-vision 免疫组化多聚二抗(山羊抗兔), 即用型 (货号 KB3906), 室温孵育 20 分钟.



IHC 检测 DNAJC19 蛋白(货号 K1344994).  
 样品: 大鼠肾, 4%多聚甲醛 (货号 KSG1101) 固定 12-24 小时.  
 抗原修复: Tris-EDTA 抗原修复液(pH 9.0) (KSG1203), 98°C, 20 分钟.  
 一抗: 1: 1600 稀释, 4°C 孵育过夜.  
 二抗: S-vision 免疫组化多聚二抗(山羊抗兔), 即用型 (货号 KB3906), 室温孵育 20 分钟.

For Research Use Only!

Ver. No.: V1-202603