

Anti-ATP6V1B2 兔多克隆抗体

K1345042 -20°C



产品信息

蛋白质全称	脑型 V 型质子 ATP 酶 B 亚基
别名	ATP6B1B2, ATP6B2, HO57, V ATPase subunit B 2, VATB, Vma2, VPP3
免疫原	KLH 偶联的小鼠 ATP6V1B2 合成肽
Uniprot ID	P62814
抗体亚型	IgG
纯化方式	亲和纯化
亚细胞定位	黑素体, 细胞质
预测分子量 / 观测分子量	57 kDa / 58 kDa

应用

WB 免疫印迹

物种: 人, 小鼠, 大鼠
 稀释比: 1:1000-1:3000
 阳性样品:

IHC/IF 免疫组织化学/免疫荧光

物种: 大鼠
 稀释比: 1:500-1:2000
 阳性样品: 肾

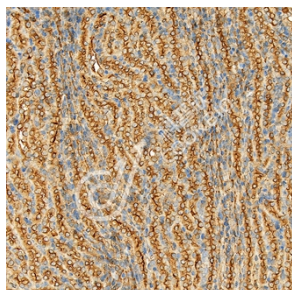
背景

Non-catalytic subunit of the V1 complex of vacuolar(H⁺)-ATPase (V-ATPase), a multisubunit enzyme composed of a peripheral complex (V1) that hydrolyzes ATP and a membrane integral complex (V0) that translocates protons. V-ATPase is responsible for acidifying and maintaining the pH of intracellular compartments and in some cell types, is targeted to the plasma membrane, where it is responsible for acidifying the extracellular environment. In renal intercalated cells, can partially compensate the lack of ATP6V1B1 and mediate secretion of protons (H⁺) into the urine under base-line conditions but not in conditions of acid load.

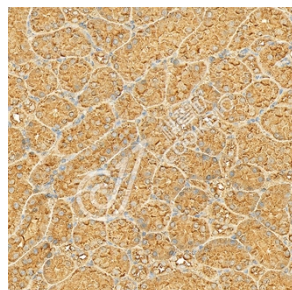
储存条件

储存条件: 自收到之日起 -20°C下储存一年, 避免反复冻融。
储存缓冲液: 含 0.15% ProClin300 防腐剂, 100 μg/mL 牛血清白蛋白和 50%甘油的磷酸盐缓冲液。

图像



IHC 检测 ATP6V1B2 蛋白(货号 K1345042).
 样品: 小鼠肾, 4%多聚甲醛(货号 KSG1101) 固定 12-24 小时.
 抗原修复: Tris-EDTA 抗原修复液(pH 9.0) (KSG1203), 98°C, 20 分钟.
 一抗: 1:1300 稀释, 4°C 孵育过夜.
 二抗: S-vision 免疫组化多聚二抗(山羊抗兔),即用型(货号 KB3906), 室温孵育 20 分钟.



IHC 检测 ATP6V1B2 蛋白(货号 K1345042).
 样品: 大鼠肾, 4%多聚甲醛(货号 KSG1101) 固定 12-24 小时.
 抗原修复: Tris-EDTA 抗原修复液(pH 9.0) (KSG1203), 98°C, 20 分钟.
 一抗: 1:1300 稀释, 4°C 孵育过夜.
 二抗: S-vision 免疫组化多聚二抗(山羊抗兔),即用型(货号 KB3906), 室温孵育 20 分钟.

For Research Use Only!

Ver. No.: V1-202603