

# Anti-Claudin18.2 小鼠单克隆抗体

**K236201** -20°C



## 产品信息

蛋白质全称	紧密连接蛋白 18
别名	claudin 18, CLDN18, SFTA5, SFTPJ
免疫原	人 claudin18.2 重组蛋白
Uniprot ID	P56856-2
抗体亚型	IgG2a, κ
克隆号	4B3F7
纯化方式	亲和纯化
亚细胞定位	细胞膜

## 应用

### IHC/IF 免疫组织化学/免疫荧光

物种：人，大鼠

稀释比：1: 500-1: 1000

阳性样品：胃癌，胃

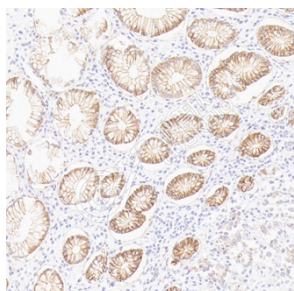
## 背景

Plays a major role in tight junction-specific obliteration of the intercellular space, through calcium-independent cell-adhesion activity.

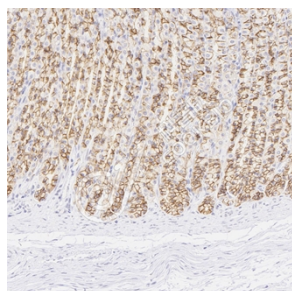
## 储存条件

**储存条件：**自收到之日起 -20°C下储存一年，避免反复冻融。  
**储存缓冲液：**含 0.15% ProClin300 防腐剂, 100 μg/mL 牛血清白蛋白和 50%甘油的磷酸盐缓冲液。

## 图像



IHC 检测 Claudin18.2 蛋白(货号 K236201).  
 样品：人胃癌, 4%多聚甲醛 (货号 KSG1101) 固定 12-24 小时.  
 抗原修复：柠檬酸抗原修复液(干粉, pH 6.0) (KSG1201), 高压锅均匀喷气计时 2 分钟.  
 一抗：1: 800 稀释, 4°C 孵育过夜.  
 二抗：S-vision 免疫组化多聚二抗(山羊抗小鼠), 即用型 (货号 KB3903), 室温孵育 20 分钟.



IHC 检测 Claudin18.2 蛋白(货号 K236201).  
 样品：大鼠胃, 4%多聚甲醛 (货号 KSG1101) 固定 12-24 小时.  
 抗原修复：柠檬酸抗原修复液(干粉, pH 6.0) (KSG1201), 高压锅均匀喷气计时 2 分钟.  
 一抗：1: 800 稀释, 4°C 孵育过夜.  
 二抗：S-vision 免疫组化多聚二抗(山羊抗小鼠), 即用型 (货号 KB3903), 室温孵育 20 分钟.

**For Research Use Only!**

**Ver. No.: V1-202603**