

# Anti-CLPB 兔多克隆抗体

K1345168 -20°C



## 产品信息

蛋白质全称	酪蛋白溶解肽酶 B 蛋白同源物
别名	CLPB, HSP78, SKD3
免疫原	KLH 偶联的小鼠 CLPB 合成肽
Uniprot ID	Q60649
抗体亚型	IgG
纯化方式	亲和纯化
亚细胞定位	线粒体膜间隙

## 应用

### IHC/IF 免疫组织化学/免疫荧光

物种: 人, 大鼠

稀释比: 1: 500-1: 2000

阳性样品: 肾, 肝

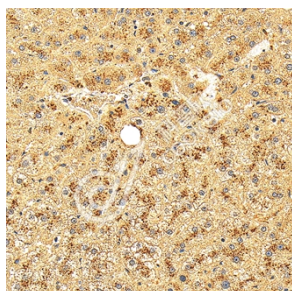
## 背景

May function as a regulatory ATPase and be related to secretion/protein trafficking process. Involved in mitochondrial-mediated antiviral innate immunity, activates RIG-I-mediated signal transduction and production of IFN $\beta$ 1 and proinflammatory cytokine IL6.

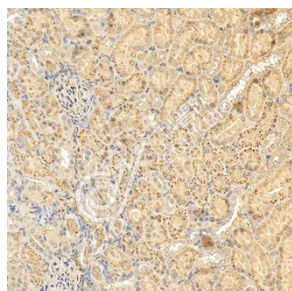
## 储存条件

**储存条件:** 自收到之日起 -20°C下储存一年, 避免反复冻融。  
**储存缓冲液:** 含 0.15% ProClin300 防腐剂, 100  $\mu$ g/mL 牛血清白蛋白和 50%甘油的磷酸盐缓冲液。

## 图像



IHC 检测 CLPB 蛋白(货号 K1345168).  
样品: 人肝, 4%多聚甲醛 (货号 KSG1101) 固定 12-24 小时.  
抗原修复: Tris-EDTA 抗原修复液(pH 9.0) (KSG1203), 98°C, 20 分钟.  
一抗: 1: 1300 稀释, 4°C 孵育过夜.  
二抗: S-vision 免疫组化多聚二抗(山羊抗兔), 即用型 (货号 KB3906), 室温孵育 20 分钟.



IHC 检测 CLPB 蛋白(货号 K1345168).  
样品: 大鼠肾, 4%多聚甲醛 (货号 KSG1101) 固定 12-24 小时.  
抗原修复: Tris-EDTA 抗原修复液(pH 9.0) (KSG1203), 98°C, 20 分钟.  
一抗: 1: 1300 稀释, 4°C 孵育过夜.  
二抗: S-vision 免疫组化多聚二抗(山羊抗兔), 即用型 (货号 KB3906), 室温孵育 20 分钟.

For Research Use Only!

Ver. No.: V1-202603