

Anti-FLAP 兔多克隆抗体

K1345171 -20°C



产品信息

蛋白质全称	花生四烯酸 5-脂氧合酶激活蛋白
别名	DNase IV, FEN 1, FEN1, Flap endonuclease 1, flap structure endonuclease 1, hFEN 1, Maturation factor 1, MF1, RAD2
免疫原	KLH 偶联的小鼠 FLAP 合成肽
Uniprot ID	P30355
抗体亚型	IgG
纯化方式	亲和纯化
亚细胞定位	细胞核, 膜

应用

IHC/IF 免疫组织化学/免疫荧光

物种: 小鼠
 稀释比: 1: 500-1: 2000
 阳性样品: 肺, 脾

ICC/IF 免疫细胞化学/免疫荧光

物种: 人
 稀释比: 1: 100-1: 600
 阳性样品:

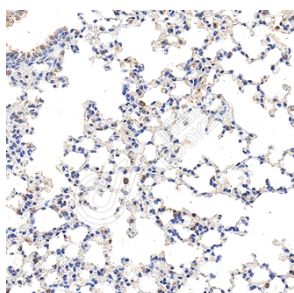
背景

Required for leukotriene biosynthesis by ALOX5 (5-lipoxygenase). Anchors ALOX5 to the membrane. Binds arachidonic acid, and could play an essential role in the transfer of arachidonic acid to ALOX5. Binds to MK-886, a compound that blocks the biosynthesis of leukotrienes (By similarity).

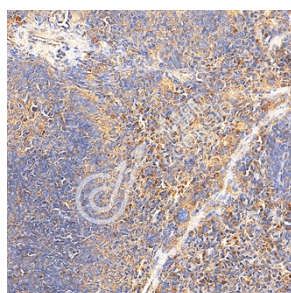
储存条件

储存条件: 自收到之日起 -20°C下储存一年, 避免反复冻融。
储存缓冲液: 含 0.15% ProClin300 防腐剂, 100 µg/mL 牛血清白蛋白和 50%甘油的磷酸盐缓冲液。

图像



IHC 检测 FLAP 蛋白(货号 K1345171).
 样品: 小鼠肺, 4%多聚甲醛 (货号 KSG1101) 固定 12-24 小时.
 抗原修复: Tris-EDTA 抗原修复液(pH 9.0) (KSG1203), 98°C, 20 分钟.
 一抗: 1: 1300 稀释, 4°C 孵育过夜.
 二抗: S-vision 免疫组化多聚二抗(山羊抗兔), 即用型 (货号 KB3906), 室温孵育 20 分钟.



IHC 检测 FLAP 蛋白(货号 K1345171).
 样品: 小鼠脾, 4%多聚甲醛 (货号 KSG1101) 固定 12-24 小时.
 抗原修复: Tris-EDTA 抗原修复液(pH 9.0) (KSG1203), 98°C, 20 分钟.
 一抗: 1: 1300 稀释, 4°C 孵育过夜.
 二抗: S-vision 免疫组化多聚二抗(山羊抗兔), 即用型 (货号 KB3906), 室温孵育 20 分钟.

For Research Use Only!

Ver. No.: V1-202603