

Anti-Fam3a 兔多克隆抗体

K1345180 -20°C



产品信息

蛋白质全称	FAM3A 蛋白
别名	2 19, 2.19, Cytokine like protein 2 19, DXS560S, FAM3A, Protein FAM3A, XAP 7
免疫原	KLH 偶联的小鼠 FAM3A 合成肽
Uniprot ID	Q9D8T0
抗体亚型	IgG
纯化方式	亲和纯化
亚细胞定位	分泌型

应用

IHC/IF 免疫组织化学/免疫荧光

物种: 人, 小鼠, 大鼠
 稀释比: 1: 500-1: 2000
 阳性样品: 肾

ICC/IF 免疫细胞化学/免疫荧光

物种: 人
 稀释比: 1: 100-1: 600
 阳性样品:

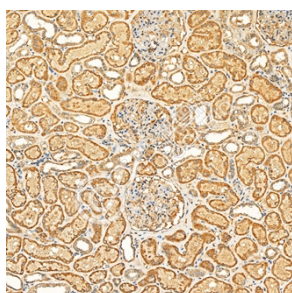
背景

FAM3A (Family with sequence similarity 3, member A; MGC143089), [SUBCELLULAR LOCATION] Secreted. [TISSUE SPECIFICITY] In similar amounts in testis, pancreas, adrenal, placenta, brain, fetal brain, liver, kidney, skeletal muscle and heart. Belongs to the FAM3 family.

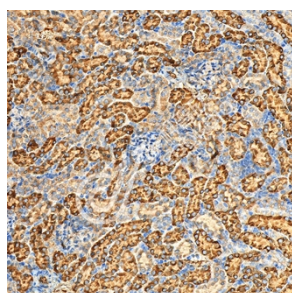
储存条件

储存条件: 自收到之日起 -20°C下储存一年, 避免反复冻融。
储存缓冲液: 含 0.15% ProClin300 防腐剂, 100 µg/mL 牛血清白蛋白和 50%甘油的磷酸盐缓冲液。

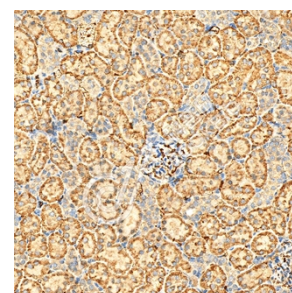
图像



IHC 检测 Fam3a 蛋白(货号 K1345180).
 样品: 人肾, 4%多聚甲醛 (货号 KSG1101) 固定 12-24 小时.
 抗原修复: Tris-EDTA 抗原修复液(pH 9.0) (KSG1203), 98°C, 20 分钟.
 一抗: 1: 1300 稀释, 4°C 孵育过夜.
 二抗: S-vision 免疫组化多聚二抗(山羊抗兔), 即用型 (货号 KB3906), 室温孵育 20 分钟.



IHC 检测 Fam3a 蛋白(货号 K1345180).
 样品: 小鼠肾, 4%多聚甲醛 (货号 KSG1101) 固定 12-24 小时.
 抗原修复: Tris-EDTA 抗原修复液(pH 9.0) (KSG1203), 98°C, 20 分钟.
 一抗: 1: 1300 稀释, 4°C 孵育过夜.
 二抗: S-vision 免疫组化多聚二抗(山羊抗兔), 即用型 (货号 KB3906), 室温孵育 20 分钟.



IHC 检测 Fam3a 蛋白(货号 K1345180).
 样品: 大鼠肾, 4%多聚甲醛 (货号 KSG1101) 固定 12-24 小时.
 抗原修复: Tris-EDTA 抗原修复液(pH 9.0) (KSG1203), 98°C, 20 分钟.
 一抗: 1: 1300 稀释, 4°C 孵育过夜.
 二抗: S-vision 免疫组化多聚二抗(山羊抗兔), 即用型 (货号 KB3906), 室温孵育 20 分钟.

For Research Use Only!

Ver. No.: V1-202603