

Anti-LACTB2 兔多克隆抗体

K1345303 -20°C



产品信息

蛋白质全称	内切核糖核酸酶 LACTB2
别名	Beta lactamase like protein 2, CGI 83, lactamase, beta 2
免疫原	KLH 偶联的小鼠 LACTB2 合成肽
Uniprot ID	Q99KR3
抗体亚型	IgG
纯化方式	亲和纯化
预测分子量 / 观测分子量	33 kDa / 33 kDa

应用

WB 免疫印迹

物种：小鼠

稀释比：1: 1000-1: 2000

阳性样品：肾

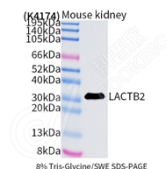
背景

Endoribonuclease; cleaves preferentially 3' to purine-pyrimidine dinucleotide motifs in single-stranded RNA. The cleavage product contains a free 3' -OH group. Has no activity with double-stranded RNA or DNA. Required for normal mitochondrial function and cell viability.

储存条件

储存条件：自收到之日起 -20°C下储存一年，避免反复冻融。
储存缓冲液：含 0.15% ProClin300 防腐剂, 100 µg/mL 牛血清白蛋白和 50%甘油的磷酸盐缓冲液。

图像



WB 检测 LACTB2 蛋白(货号 K1345303).
 样品：经 RIPA 裂解液(货号 KSG2002)处理的蛋白质.
 封闭：3%脱脂牛奶(货号 KSGC310001)溶于 TBST 溶液，
 室温孵育 1 小时。
 一抗：1: 1000 稀释，4°C 孵育过夜。
 二抗：HRP 标记山羊抗兔 IgG (H+L) (货号 KB69909), 1:
 5000 稀释，室温孵育 1 小时。

For Research Use Only!

Ver. No.: V1-202603