

Anti-SF3A3 兔多克隆抗体

K1345345 -20°C



产品信息

蛋白质全称	剪接因子 3A 亚基 3
别名	PRP9, PRPF9, SAP 61, SAP61, SF3a60, Splicing factor 3A subunit 3
免疫原	KLH 偶联的小鼠 SF3A3 合成肽
Uniprot ID	Q9D554
抗体亚型	IgG
纯化方式	亲和纯化
亚细胞定位	核斑, 细胞核
预测分子量 / 观测分子量	59 kDa / 65 kDa

应用

WB 免疫印迹

物种: 小鼠
 稀释比: 1: 800-1: 1500
 阳性样品: 肝

IHC/IF 免疫组织化学/免疫荧光

物种: 人, 小鼠, 大鼠
 稀释比: 1: 700-1: 2100
 阳性样品: 食管, 肾

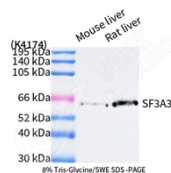
背景

Involved in pre-mRNA splicing as a component of the splicing factor SF3A complex that contributes to the assembly of the 17S U2 snRNP, and the subsequent assembly of the pre-spliceosome 'E' complex and the pre-catalytic spliceosome 'A' complex. Involved in pre-mRNA splicing as a component of pre-catalytic spliceosome 'B' complexes.

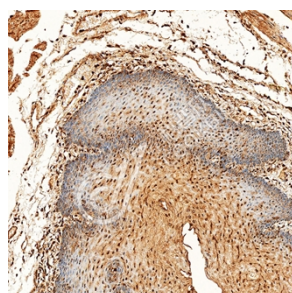
储存条件

储存条件: 自收到之日起 -20°C下储存一年, 避免反复冻融。
储存缓冲液: 含 0.15% ProClin300 防腐剂, 100 µg/mL 牛血清白蛋白和 50%甘油的磷酸盐缓冲液。

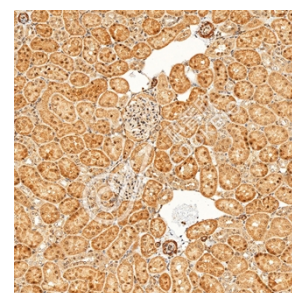
图像



WB 检测 SF3A3 蛋白(货号 K1345345).
 样品: 经 RIPA 裂解液(货号 KSG2002)处理的蛋白质.
 封闭: 3%脱脂牛奶(货号 KSGC310001)溶于 TBST 溶液, 室温孵育 1 小时.
 一抗: 1: 800 稀释, 4°C 孵育过夜.
 二抗: HRP 标记山羊抗兔 IgG (H+L) (货号 KB69909), 1: 5000 稀释, 室温孵育 1 小时。



IHC 检测 SF3A3 蛋白(货号 K1345345).
 样品: 人食管, 4%多聚甲醛 (货号 KSG1101) 固定 12-24 小时.
 抗原修复: Tris-EDTA 抗原修复液(pH 9.0) (KSG1203), 98°C, 20 分钟.
 一抗: 1: 1400 稀释, 4°C 孵育过夜.
 二抗: S-visualization 免疫组化多聚二抗(山羊抗兔,即用型) (货号 KB3906), 室温孵育 20 分钟。



IHC 检测 SF3A3 蛋白(货号 K1345345).
 样品: 大鼠肾, 4%多聚甲醛 (货号 KSG1101) 固定 12-24 小时.
 抗原修复: Tris-EDTA 抗原修复液(pH 9.0) (KSG1203), 98°C, 20 分钟.
 一抗: 1: 1400 稀释, 4°C 孵育过夜.
 二抗: S-visualization 免疫组化多聚二抗(山羊抗兔,即用型) (货号 KB3906), 室温孵育 20 分钟。

For Research Use Only!

Ver. No.: V1-202603