

Anti-KLRG1 兔多克隆抗体

K1345447 -20°C



产品信息

蛋白质全称	杀伤细胞凝集素样受体 G 亚家族成员 1
别名	2F1, CLEC15A, KLRG1, MAFA, MAFA 2F1, MAFA L, MAFA LIKE, MAFA like receptor, MAFAL
免疫原	KLH 偶联的人 KLRG1 合成肽
Uniprot ID	Q96E93
抗体亚型	IgG
纯化方式	亲和纯化
亚细胞定位	细胞膜

应用

IHC/IF 免疫组织化学/免疫荧光

物种：大鼠

稀释比：1: 500-1: 2000

阳性样品：肾，肺

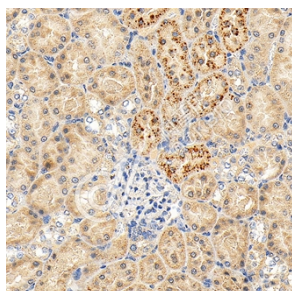
背景

Sodium-, chloride-, and pH-independent high affinity transport of large neutral amino acids.

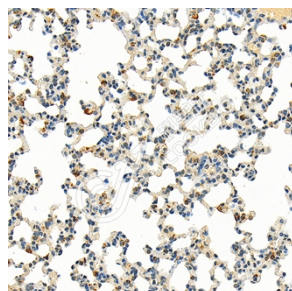
储存条件

储存条件：自收到之日起 -20°C下储存一年，避免反复冻融。
储存缓冲液：含 0.15% ProClin300 防腐剂, 100 µg/mL 牛血清白蛋白和 50%甘油的磷酸盐缓冲液。

图像



IHC 检测 KLRG1 蛋白(货号 K1345447).
 样品: 大鼠肾, 4%多聚甲醛 (货号 KSG1101) 固定 12-24 小时.
 抗原修复: Tris-EDTA 抗原修复液(pH 9.0) (KSG1203), 98°C, 20 分钟.
 一抗: 1: 1300 稀释, 4°C 孵育过夜.
 二抗: S-vision 免疫组化多聚二抗(山羊抗兔), 即用型 (货号 KB3906), 室温孵育 20 分钟.



IHC 检测 KLRG1 蛋白(货号 K1345447).
 样品: 大鼠肺, 4%多聚甲醛 (货号 KSG1101) 固定 12-24 小时.
 抗原修复: Tris-EDTA 抗原修复液(pH 9.0) (KSG1203), 98°C, 20 分钟.
 一抗: 1: 1300 稀释, 4°C 孵育过夜.
 二抗: S-vision 免疫组化多聚二抗(山羊抗兔), 即用型 (货号 KB3906), 室温孵育 20 分钟.

For Research Use Only!

Ver. No.: V1-202603