

# Anti-CHCHD2 兔多克隆抗体

K1345456 -20°C



## 产品信息

蛋白质全称	含卷曲螺旋-螺旋-卷曲螺旋结构域的蛋白 2
别名	C7orf17, MNRR1, NS2TP
免疫原	KLH 偶联的小鼠 CHCHD2 合成肽
Uniprot ID	Q9D1L0
抗体亚型	IgG
纯化方式	亲和纯化
亚细胞定位	细胞核, 线粒体, 线粒体膜间隙
预测分子量 / 观测分子量	16 kDa / 17 kDa

## 应用

### WB 免疫印迹

物种: 小鼠  
 稀释比: 1: 1000-1: 3000  
 阳性样品: 脑

### IHC/IF 免疫组织化学/免疫荧光

物种: 人, 小鼠, 大鼠  
 稀释比: 1: 800-1: 2400  
 阳性样品: 脑, 肾, 肝

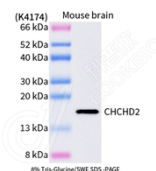
## 背景

Transcription factor. Binds to the oxygen responsive element of COX4I2 and activates its transcription under hypoxia conditions (4% oxygen), as well as normoxia conditions (20% oxygen).

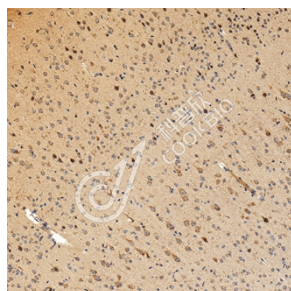
## 储存条件

**储存条件:** 自收到之日起 -20°C下储存一年, 避免反复冻融。  
**储存缓冲液:** 含 0.15% ProClin300 防腐剂, 100 µg/mL 牛血清白蛋白和 50%甘油的磷酸盐缓冲液。

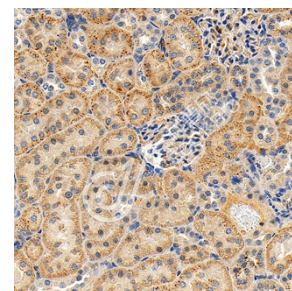
## 图像



WB 检测 CHCHD2 蛋白(货号 K1345456).  
 样品: 经 RIPA 裂解液(货号 KSG2002)处理的蛋白质.  
 封闭: 3%脱脂牛奶(货号 KSGC310001)溶于 TBST 溶液, 室温孵育 1 小时.  
 一抗: 1: 1000 稀释, 4°C 孵育过夜.  
 二抗: HRP 标记山羊抗兔 IgG (H+L) (货号 KB69909), 1: 5000 稀释, 室温孵育 1 小时.



IHC 检测 CHCHD2 蛋白(货号 K1345456).  
 样品: 小鼠脑, 4%多聚甲醛 (货号 KSG1101) 固定 12-24 小时.  
 抗原修复: Tris-EDTA 抗原修复液(pH 9.0) (KSG1203), 98°C, 20 分钟.  
 一抗: 1: 1600 稀释, 4°C 孵育过夜.  
 二抗: S-visualization 免疫组化多聚二抗(山羊抗兔), 即用型 (货号 KB3906), 室温孵育 20 分钟.



IHC 检测 CHCHD2 蛋白(货号 K1345456).  
 样品: 大鼠肾, 4%多聚甲醛 (货号 KSG1101) 固定 12-24 小时.  
 抗原修复: Tris-EDTA 抗原修复液(pH 9.0) (KSG1203), 98°C, 20 分钟.  
 一抗: 1: 1600 稀释, 4°C 孵育过夜.  
 二抗: S-visualization 免疫组化多聚二抗(山羊抗兔), 即用型 (货号 KB3906), 室温孵育 20 分钟.

For Research Use Only!

Ver. No.: V1-202603