

Anti-ZBTB22 兔多克隆抗体

K1345588 -20°C



产品信息

蛋白质全称	含锌指和 BTB 结构域的蛋白 22
别名	BING1, fru, fruitless, Protein BING1, ZBTB22, ZBTB22A, Zinc finger protein 297, ZNF297, ZNF297A
免疫原	KLH 偶联的小鼠 ZBTB22 合成肽
Uniprot ID	Q9Z0G7
抗体亚型	IgG
纯化方式	亲和纯化
亚细胞定位	细胞核
预测分子量 / 观测分子量	66 kDa / 66 kDa

应用

WB 免疫印迹

物种: 人, 小鼠, 大鼠
 稀释比: 1: 1000-1: 2000
 阳性样品: 肺

IHC/IF 免疫组织化学/免疫荧光

物种: 人, 小鼠, 大鼠
 稀释比: 1: 600-1: 1800
 阳性样品: 结肠, 肾

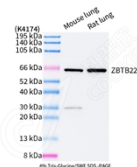
背景

May be involved in transcriptional regulation.

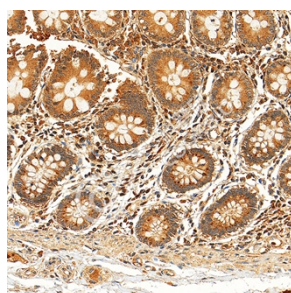
储存条件

储存条件: 自收到之日起 -20°C 下储存一年, 避免反复冻融。
储存缓冲液: 含 0.15% ProClin300 防腐剂, 100 μg/mL 牛血清白蛋白和 50% 甘油的磷酸盐缓冲液。

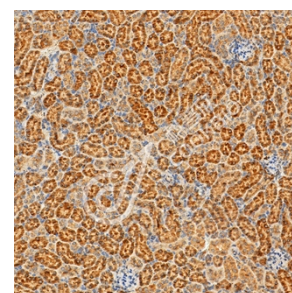
图像



WB 检测 ZBTB22 蛋白(货号 K1345588).
 样品: 经 RIPA 裂解液(货号 KSG2002)处理的蛋白质.
 封闭: 3% 脱脂牛奶(货号 KSGC310001)溶于 TBST 溶液, 室温孵育 1 小时.
 一抗: 1: 1000 稀释, 4°C 孵育过夜.
 二抗: HRP 标记山羊抗兔 IgG (H+L) (货号 KB69909), 1: 5000 稀释, 室温孵育 1 小时.



IHC 检测 ZBTB22 蛋白(货号 K1345588).
 样品: 人结肠, 4% 多聚甲醛 (货号 KSG1101) 固定 12-24 小时.
 抗原修复: Tris-EDTA 抗原修复液(pH 9.0) (KSG1203), 98°C, 20 分钟.
 一抗: 1: 1200 稀释, 4°C 孵育过夜.
 二抗: S-visualization 免疫组化多聚二抗(山羊抗兔, 即用型) (货号 KB3906), 室温孵育 20 分钟.



IHC 检测 ZBTB22 蛋白(货号 K1345588).
 样品: 大鼠肾, 4% 多聚甲醛 (货号 KSG1101) 固定 12-24 小时.
 抗原修复: Tris-EDTA 抗原修复液(pH 9.0) (KSG1203), 98°C, 20 分钟.
 一抗: 1: 1200 稀释, 4°C 孵育过夜.
 二抗: S-visualization 免疫组化多聚二抗(山羊抗兔, 即用型) (货号 KB3906), 室温孵育 20 分钟.

For Research Use Only!

Ver. No.: V1-202603