

# Anti-Butyrophilin-like protein 8 兔多克隆抗体

**K1345648** -20°C


## 产品信息

蛋白质全称	嗜乳脂蛋白样蛋白 8
别名	BTNL8, butyrophilin like 8, Butyrophilin like protein 8
免疫原	KLH 偶联的人 Butyrophilin-like protein 8 合成肽
Uniprot ID	Q6UX41
抗体亚型	IgG
纯化方式	亲和纯化
预测分子量 / 观测分子量	57 kDa / 37 kDa

## 应用

### WB 免疫印迹

物种：人  
 稀释比：1: 600-1: 3000  
 阳性样品：U-251 细胞

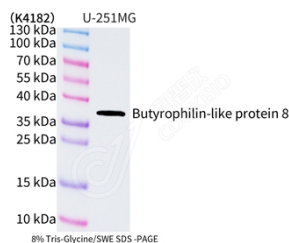
## 背景

May stimulate primary immune response. Acts on T-cell stimulated sub-optimally through the TCR/CD3 complex stimulating their proliferation and cytokine production.

## 储存条件

**储存条件：**自收到之日起 -20°C下储存一年，避免反复冻融。  
**储存缓冲液：**含 0.15% ProClin300 防腐剂, 100 μg/mL 牛血清白蛋白和 50%甘油的磷酸盐缓冲液。

## 图像



WB 检测 Butyrophilin-like protein 8 蛋白(货号 K1345648).  
 样品: 经 RIPA 裂解液(货号 KSG2002)处理的蛋白质.  
 封闭: 3%脱脂牛奶(货号 KSGC310001)溶于 TBST 溶液, 室温孵育 1 小时.  
 一抗: 1:1000 稀释, 4°C 孵育过夜.  
 二抗: HRP 标记山羊抗兔 IgG (H+L) (货号 KB69909), 1:5000 稀释, 室温孵育 1 小时.

**For Research Use Only!**

**Ver. No.: V1-202603**