

# Anti-RGS6 兔多克隆抗体

K1345693 -20°C



## 产品信息

蛋白质全称	G 蛋白信号调节因子 6
别名	GAP, G protein signaling 6 regulator, GTPase activating protein, Regulator of G protein signaling 6, S914, FLJ43552
免疫原	KLH 偶联的小鼠 RGS6 合成肽
Uniprot ID	Q9Z2H2
抗体亚型	IgG
纯化方式	亲和纯化
亚细胞定位	细胞质, 细胞核, 细胞膜

## 应用

### IHC/IF 免疫组织化学/免疫荧光

物种: 人  
 稀释比: 1: 700-1: 2100  
 阳性样品: 结肠, 肝癌

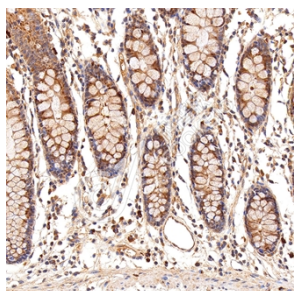
## 背景

Regulates G protein-coupled receptor signaling cascades. Inhibits signal transduction by increasing the GTPase activity of G protein alpha subunits, thereby driving them into their inactive GDP-bound form. The RGS6/GNB5 dimer enhances GNAO1 GTPase activity.

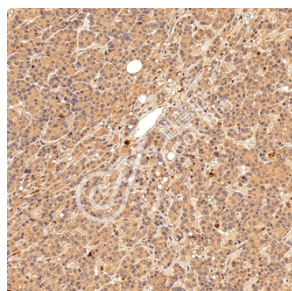
## 储存条件

**储存条件:** 自收到之日起 -20°C下储存一年, 避免反复冻融。  
**储存缓冲液:** 含 0.15% ProClin300 防腐剂, 100 µg/mL 牛血清白蛋白和 50%甘油的磷酸盐缓冲液。

## 图像



IHC 检测 RGS6 蛋白(货号 K1345693).  
 样品: 人结肠, 4%多聚甲醛 (货号 KSG1101) 固定 12-24 小时.  
 抗原修复: Tris-EDTA 抗原修复液(pH 9.0) (KSG1203), 98°C, 20 分钟.  
 一抗: 1: 1400 稀释, 4°C 孵育过夜.  
 二抗: S-vision 免疫组化多聚二抗(山羊抗兔), 即用型 (货号 KB3906), 室温孵育 20 分钟.



IHC 检测 RGS6 蛋白(货号 K1345693).  
 样品: 人肝癌, 4%多聚甲醛 (货号 KSG1101) 固定 12-24 小时.  
 抗原修复: Tris-EDTA 抗原修复液(pH 9.0) (KSG1203), 98°C, 20 分钟.  
 一抗: 1: 1400 稀释, 4°C 孵育过夜.  
 二抗: S-vision 免疫组化多聚二抗(山羊抗兔), 即用型 (货号 KB3906), 室温孵育 20 分钟.

For Research Use Only!

Ver. No.: V1-202603