

Anti-RNASEH2B 兔多克隆抗体

K1345696 -20°C



产品信息

蛋白质全称	核糖核酸酶 H2 亚基 B
别名	AGS2, DLEU8, Ribonuclease H2 subunit B, ribonuclease H2, subunit B, Ribonuclease H1 subunit B, RNase H2 subunit B
免疫原	KLH 偶联的小鼠 RNASEH2B 合成肽
Uniprot ID	Q80ZV0
抗体亚型	IgG
纯化方式	亲和纯化
预测分子量 / 观测分子量	35 kDa / 37 kDa

应用

WB 免疫印迹

物种: 人, 小鼠

稀释比: 1: 2000-1: 3000

阳性样品: 胸腺

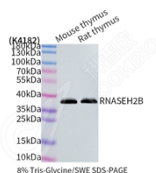
背景

Non catalytic subunit of RNase H2, an endonuclease that specifically degrades the RNA of RNA:DNA hybrids. Participates in DNA replication, possibly by mediating the removal of lagging-strand Okazaki fragment RNA primers during DNA replication. Mediates the excision of single ribonucleotides from DNA:RNA duplexes.

储存条件

储存条件: 自收到之日起 -20°C下储存一年, 避免反复冻融。
储存缓冲液: 含 0.15% ProClin300 防腐剂, 100 μg/mL 牛血清白蛋白和 50%甘油的磷酸盐缓冲液。

图像



WB 检测 RNASEH2B 蛋白(货号 K1345696).
 样品: 经 RIPA 裂解液(货号 KSG2002)处理的蛋白质.
 封闭: 3%脱脂牛奶(货号 KSGC310001)溶于 TBST 溶液,
 室温孵育 1 小时.
 一抗: 1: 2000 稀释, 4°C 孵育过夜.
 二抗: HRP 标记山羊抗兔 IgG (H+L) (货号 KB69909), 1:
 5000 稀释, 室温孵育 1 小时.

For Research Use Only!

Ver. No.: V1-202603