

Anti-TRAF6BP/TAX1BP1 兔多克隆抗体

K1345699 -20°C



产品信息

蛋白质全称	Tax1 结合蛋白 1 同源物
别名	CALCOCO3, T6BP, Tax1 binding protein 1, TAX1BP1, TRAF6 binding protein, TXBP151
免疫原	KLH 偶联的小鼠 TRAF6BP/TAX1BP1 合成肽
Uniprot ID	Q3UKC1
抗体亚型	IgG
纯化方式	亲和纯化
亚细胞定位	细胞质, 线粒体

应用

IHC/IF 免疫组织化学/免疫荧光

物种: 人, 小鼠, 大鼠

稀释比: 1: 600-1: 1800

阳性样品: 肺, 胎盘

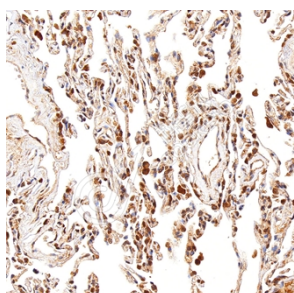
背景

Inhibits TNF-induced apoptosis by mediating the TNFAIP3 anti-apoptotic activity. Degraded by caspase-3-like family proteins upon TNF-induced apoptosis. May also play a role in the pro-inflammatory cytokine IL-1 signaling cascade (By similarity).

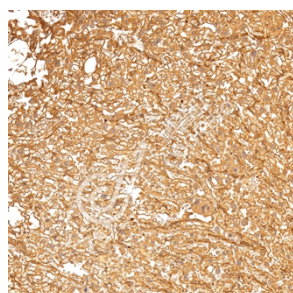
储存条件

储存条件: 自收到之日起 -20°C下储存一年, 避免反复冻融。
储存缓冲液: 含 0.15% ProClin300 防腐剂, 100 µg/mL 牛血清白蛋白和 50%甘油的磷酸盐缓冲液。

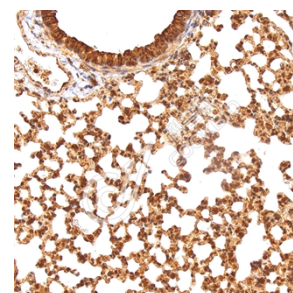
图像



IHC 检测 TRAF6BP/TAX1BP1 蛋白(货号 K1345699).
 样品: 人肺, 4%多聚甲醛 (货号 KSG1101) 固定 12-24 小时.
 抗原修复: Tris-EDTA 抗原修复液(pH 9.0) (KSG1203), 98°C, 20 分钟.
 一抗: 1: 1200 稀释, 4°C 孵育过夜.
 二抗: S-vision 免疫组化多聚二抗(山羊抗兔), 即用型 (货号 KB3906), 室温孵育 20 分钟.



IHC 检测 TRAF6BP/TAX1BP1 蛋白(货号 K1345699).
 样品: 小鼠胎盘, 4%多聚甲醛 (货号 KSG1101) 固定 12-24 小时.
 抗原修复: Tris-EDTA 抗原修复液(pH 9.0) (KSG1203), 98°C, 20 分钟.
 一抗: 1: 1200 稀释, 4°C 孵育过夜.
 二抗: S-vision 免疫组化多聚二抗(山羊抗兔), 即用型 (货号 KB3906), 室温孵育 20 分钟.



IHC 检测 TRAF6BP/TAX1BP1 蛋白(货号 K1345699).
 样品: 大鼠肺, 4%多聚甲醛 (货号 KSG1101) 固定 12-24 小时.
 抗原修复: Tris-EDTA 抗原修复液(pH 9.0) (KSG1203), 98°C, 20 分钟.
 一抗: 1: 1200 稀释, 4°C 孵育过夜.
 二抗: S-vision 免疫组化多聚二抗(山羊抗兔), 即用型 (货号 KB3906), 室温孵育 20 分钟.

For Research Use Only!

Ver. No.: V1-202603