

# Anti-CEPT1 兔多克隆抗体

K1345714 -20°C



## 产品信息

蛋白质全称	胆碱/乙醇胺磷酸转移酶 1
别名	CEPT1, hCEPT1
免疫原	KLH 偶联的小鼠 mCEPT1 合成肽
Uniprot ID	Q8BGS7
抗体亚型	IgG
纯化方式	亲和纯化
预测分子量 / 观测分子量	46 kDa / 46 kDa

## 应用

### WB 免疫印迹

物种：小鼠

稀释比：1: 1000-1: 2000

阳性样品：脊髓

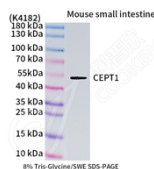
## 背景

Catalyzes both phosphatidylcholine and phosphatidylethanolamine biosynthesis from CDP-choline and CDP-ethanolamine, respectively. Involved in protein-dependent process of phospholipid transport to distribute phosphatidyl choline to the luminal surface. Has a higher cholinephosphotransferase activity than ethanolaminephosphotransferase activity.

## 储存条件

**储存条件：**自收到之日起 -20°C下储存一年，避免反复冻融。  
**储存缓冲液：**含 0.15% ProClin300 防腐剂, 100 μg/mL 牛血清白蛋白和 50%甘油的磷酸盐缓冲液。

## 图像



WB 检测 CEPT1 蛋白(货号 K1345714).  
 样品：经 RIPA 裂解液(货号 KSG2002)处理的蛋白质。  
 封闭：3%脱脂牛奶(货号 KSGC310001)溶于 TBST 溶液，  
 室温孵育 1 小时。  
 一抗：1: 1000 稀释, 4°C 孵育过夜。  
 二抗：HRP 标记山羊抗兔 IgG (H+L) (货号 KB69909), 1:  
 5000 稀释, 室温孵育 1 小时。

For Research Use Only!

Ver. No.: V1-202603