

# Anti-FBXL16 兔多克隆抗体

K1345729 -20°C



## 产品信息

蛋白质全称	F-box/LRR 重复蛋白 16
别名	C16orf22, c380A1.1, F box/LRR repeat protein 16, Fbl16, FBXL16
免疫原	KLH 偶联的小鼠 FBXL16 合成肽
Uniprot ID	A2RT62
抗体亚型	IgG
纯化方式	亲和纯化
预测分子量 / 观测分子量	52 kDa / 50 kDa

## 应用

### WB 免疫印迹

物种: 小鼠, 大鼠

稀释比: 1: 1000-1: 3000

阳性样品: 肾

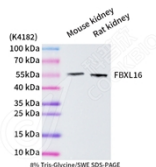
## 背景

Substrate-recognition component of the SCF (SKP1-CUL1-F-box protein)-type E3 ubiquitin ligase complex.

## 储存条件

**储存条件:** 自收到之日起 -20°C下储存一年, 避免反复冻融。  
**储存缓冲液:** 含 0.15% ProClin300 防腐剂, 100 μg/mL 牛血清白蛋白和 50%甘油的磷酸盐缓冲液。

## 图像



WB 检测 FBXL16 蛋白(货号 K1345729).  
 样品: 经 RIPA 裂解液(货号 KSG2002)处理的蛋白质.  
 封闭: 3%脱脂牛奶(货号 KSGC310001)溶于 TBST 溶液,  
 室温孵育 1 小时.  
 一抗: 1: 1000 稀释, 4°C 孵育过夜.  
 二抗: HRP 标记山羊抗兔 IgG (H+L) (货号 KB69909), 1:  
 5000 稀释, 室温孵育 1 小时.

For Research Use Only!

Ver. No.: V1-202603