

Anti-IL-1RAPL1 兔多克隆抗体

K1345738 -20°C



产品信息

蛋白质全称	白细胞介素-1受体辅助蛋白样 1
别名	IL 1 RAPL 1, IL 1RAPL 1, IL1R8, IL1RAPL, IL1RAPL 1, IL1RAPL1, IL-1RAPL1, IL-1-RAPL-1, MRX10, MRX21, MRX34, Oligophrenin 4, OPHN4, TIGIRR 2
免疫原	KLH 偶联的小鼠 IL-1RAPL1 合成肽
Uniprot ID	P59823
抗体亚型	IgG
纯化方式	亲和纯化
亚细胞定位	细胞膜, 细胞质, 细胞突起

应用

IHC/IF 免疫组织化学/免疫荧光

物种: 小鼠, 大鼠

稀释比: 1: 1000-1: 2000

阳性样品: 脑, 心

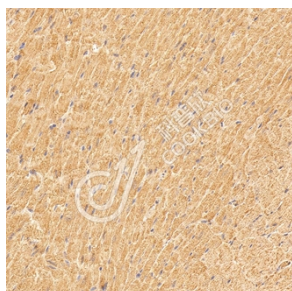
背景

May regulate secretion and presynaptic differentiation through inhibition of the activity of N-type voltage-gated calcium channel. May activate the MAP kinase JNK (By similarity). Plays a role in neurite outgrowth (By similarity). During dendritic spine formation can bidirectionally induce pre- and post-synaptic differentiation of neurons by trans-synaptically binding to PTPRD.

储存条件

储存条件: 自收到之日起 -20°C下储存一年, 避免反复冻融。
储存缓冲液: 含 0.15% ProClin300 防腐剂, 100 µg/mL 牛血清白蛋白和 50%甘油的磷酸盐缓冲液。

图像



IHC 检测 IL-1RAPL1 蛋白(货号 K1345738).
 样品: 小鼠心, 4%多聚甲醛 (货号 KSG1101) 固定 12-24 小时.
 抗原修复: Tris-EDTA 抗原修复液(pH 9.0) (KSG1203), 98°C, 20 分钟.
 一抗: 1: 1500 稀释, 4°C 孵育过夜.
 二抗: S-vision 免疫组化多聚二抗(山羊抗兔), 即用型 (货号 KB3906), 室温孵育 20 分钟.



IHC 检测 IL-1RAPL1 蛋白(货号 K1345738).
 样品: 大鼠脑, 4%多聚甲醛 (货号 KSG1101) 固定 12-24 小时.
 抗原修复: Tris-EDTA 抗原修复液(pH 9.0) (KSG1203), 98°C, 20 分钟.
 一抗: 1: 1500 稀释, 4°C 孵育过夜.
 二抗: S-vision 免疫组化多聚二抗(山羊抗兔), 即用型 (货号 KB3906), 室温孵育 20 分钟.

For Research Use Only!

Ver. No.: V1-202603