

Anti-TMS1/ASC 兔多克隆抗体

K1345810 -20°C



产品信息

蛋白质全称	含 CARD 的凋亡相关斑点样蛋白
别名	ASC, CARD5, hASC, PYCARD, PYD and CARD domain containing, TMS, TMS 1, TMS1
免疫原	KLH 偶联的人 TMS1/ASC 合成肽
Uniprot ID	Q9ULZ3
抗体亚型	IgG
纯化方式	亲和纯化
亚细胞定位	细胞质, 内质网, 线粒体, 细胞核
预测分子量 / 观测分子量	22 kDa / 22-25 kDa

应用

WB 免疫印迹

物种: 人
 稀释比: 1: 300-1: 600
 阳性样品: MCF7 细胞

IHC/IF 免疫组织化学/免疫荧光

物种: 人
 稀释比: 1: 400-1: 800
 阳性样品: 肝, 扁桃体

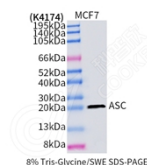
背景

PYCARD, also known as ASC or TMS1, is a 195 amino acid protein containing an N-terminal Pyrin-like domain (PYD) and an 87 residue C-terminal Caspase-associated recruitment domain (CARD). It promotes caspase-mediated apoptosis which is mediated predominantly through the activation of caspase-9.

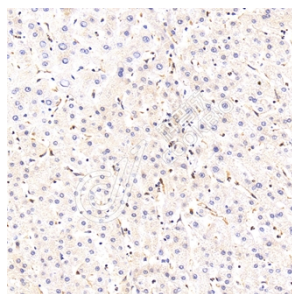
储存条件

储存条件: 自收到之日起 -20°C下储存一年, 避免反复冻融。
储存缓冲液: 含 0.15% ProClin300 防腐剂, 100 µg/mL 牛血清白蛋白和 50%甘油的磷酸盐缓冲液。

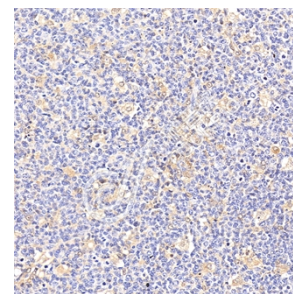
图像



WB 检测 TMS1/ASC 蛋白(货号 K1345810).
 样品: 经 RIPA 裂解液(货号 KSG2002)处理的蛋白质.
 封闭: 3%脱脂牛奶(货号 KSGC310001)溶于 TBST 溶液, 室温孵育 1 小时.
 一抗: 1: 500 稀释, 4°C 孵育过夜.
 二抗: HRP 标记山羊抗兔 IgG (H+L) (货号 KB69909), 1: 5000 稀释, 室温孵育 1 小时.



IHC 检测 TMS1/ASC 蛋白(货号 K1345810).
 样品: 人肝, 4%多聚甲醛 (货号 KSG1101) 固定 12-24 小时.
 抗原修复: 柠檬酸抗原修复液(干粉, pH 6.0) (KSG1201), 98°C, 20 分钟.
 一抗: 1: 600 稀释, 4°C 孵育过夜.
 二抗: S-visualization 免疫组化多聚二抗(山羊抗兔), 即用型 (货号 KB3906), 室温孵育 20 分钟.



IHC 检测 TMS1/ASC 蛋白(货号 K1345810).
 样品: 人扁桃体, 4%多聚甲醛 (货号 KSG1101) 固定 12-24 小时.
 抗原修复: 柠檬酸抗原修复液(干粉, pH 6.0) (KSG1201), 98°C, 20 分钟.
 一抗: 1: 600 稀释, 4°C 孵育过夜.
 二抗: S-visualization 免疫组化多聚二抗(山羊抗兔), 即用型 (货号 KB3906), 室温孵育 20 分钟.

For Research Use Only!

Ver. No.: V1-202603