

Anti-Mannose Receptor/CD206 兔多克隆抗体

K1345819 -20°C


产品信息

蛋白质全称	巨噬细胞甘露糖受体 1
别名	CD206, CLEC13D, Macrophage mannose receptor 1, Mannose receptor, mannose receptor, C type 1, MMR, MRC1
免疫原	人 CD206 重组蛋白
Uniprot ID	P22897
抗体亚型	IgG
纯化方式	亲和纯化
亚细胞定位	内体膜, 细胞膜

应用

IHC/IF 免疫组织化学/免疫荧光

物种：人
 稀释比：1: 300-1: 600
 阳性样品：肺, 扁桃体

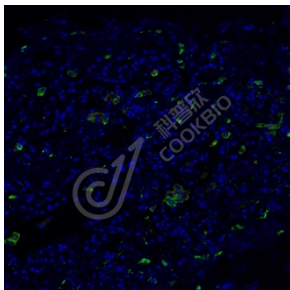
背景

CD206, also named as MMR, CLEC13D and MRC1, is a type I membrane receptor that mediates the endocytosis of glycoproteins by macrophages. CD206 has been shown to bind high-mannose structures on the surface of potentially pathogenic viruses, bacteria, and fungi so that they can be neutralized by phagocytic engulfment. CD206 is a 170 kDa transmembrane glycoprotein which contains 5 domains: an amino-terminal cysteine-rich region, a fibronectin type II repeat, a series of eight tandem lectin-like carbohydrate recognition domains (responsible for the recognition of mannose and fucose).

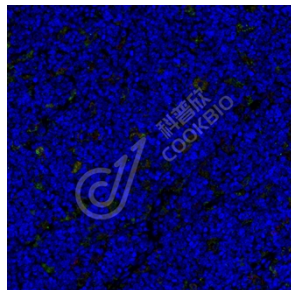
储存条件

储存条件：自收到之日起 -20°C下储存一年，避免反复冻融。
储存缓冲液：含 0.15% ProClin300 防腐剂, 100 µg/mL 牛血清白蛋白和 50%甘油的磷酸盐缓冲液。

图像



IF 检测 Mannose Receptor/CD206 蛋白(货号 K1345819)(绿色)。
 样品：人肺, 4%多聚甲醛 (货号 KSG1101) 固定 12-24 小时。
 抗原修复: Tris-EDTA 抗原修复液(pH 9.0) (KSG1203), 98°C, 20 分钟。
 封闭: 3% BSA (货号 KSGC305010) 的 PBS 溶液, 室温孵育 30 分钟。
 一抗: 1: 500 稀释, 4°C 孵育过夜。
 二抗: Alexa Fluor 488 标记山羊抗兔 IgG (H+L) (货号 KB75909), 1: 400 稀释, 室温孵育 1 小时。



IF 检测 Mannose Receptor/CD206 蛋白(货号 K1345819)(绿色)。
 样品：人扁桃体, 4%多聚甲醛 (货号 KSG1101) 固定 12-24 小时。
 抗原修复: Tris-EDTA 抗原修复液(pH 9.0) (KSG1203), 98°C, 20 分钟。
 封闭: 3% BSA (货号 KSGC305010) 的 PBS 溶液, 室温孵育 30 分钟。
 一抗: 1: 500 稀释, 4°C 孵育过夜。
 二抗: Alexa Fluor 488 标记山羊抗兔 IgG (H+L) (货号 KB75909), 1: 400 稀释, 室温孵育 1 小时。

For Research Use Only!
Ver. No.: V1-202603