

# Anti-KACL 兔多克隆抗体

K1345915 -20°C



## 产品信息

蛋白质全称	C 型凝集素结构域家族 2 成员 A
别名	CLEC2A, INPE5792, PILAR, UNQ5792, Keratinocyte-associated C-type lectin
免疫原	KLH 偶联的人 CLEC2A 合成肽
Uniprot ID	Q6UWV9
抗体亚型	IgG
纯化方式	亲和纯化
亚细胞定位	细胞膜

## 应用

### IHC/IF 免疫组织化学/免疫荧光

物种: 人, 大鼠

稀释比: 1: 700-1: 2100

阳性样品: 胃癌, 肝

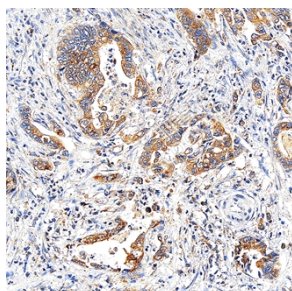
## 背景

Plays a role in modulating the extent of T-cell expansion. Enhances the expansion of TCR-stimulated T-cells by increasing their survival through enhanced expression of anti-apoptotic proteins. May modulate the capacity of T-cells to home to lymph nodes through SELL. Facilitates dedicated immune recognition of keratinocytes via interaction with its receptor KLRF2 by stimulating natural killer cell mediated cytotoxicity.

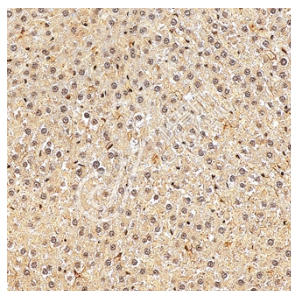
## 储存条件

**储存条件:** 自收到之日起 -20°C下储存一年, 避免反复冻融。  
**储存缓冲液:** 含 0.15% ProClin300 防腐剂, 100 µg/mL 牛血清白蛋白和 50%甘油的磷酸盐缓冲液。

## 图像



IHC 检测 KACL 蛋白(货号 K1345915).  
 样品: 人胃癌, 4%多聚甲醛 (货号 KSG1101) 固定 12-24 小时.  
 抗原修复: Tris-EDTA 抗原修复液(pH 9.0) (KSG1203), 98°C, 20 分钟.  
 一抗: 1: 1400 稀释, 4°C 孵育过夜.  
 二抗: S-vision 免疫组化多聚二抗(山羊抗兔), 即用型 (货号 KB3906), 室温孵育 20 分钟.



IHC 检测 KACL 蛋白(货号 K1345915).  
 样品: 大鼠肝, 4%多聚甲醛 (货号 KSG1101) 固定 12-24 小时.  
 抗原修复: Tris-EDTA 抗原修复液(pH 9.0) (KSG1203), 98°C, 20 分钟.  
 一抗: 1: 1400 稀释, 4°C 孵育过夜.  
 二抗: S-vision 免疫组化多聚二抗(山羊抗兔), 即用型 (货号 KB3906), 室温孵育 20 分钟.

For Research Use Only!

Ver. No.: V1-202603