

# Anti-TMEM147 兔多克隆抗体

K1345918 -20°C



## 产品信息

蛋白质全称	跨膜蛋白 147
别名	MGC1936, NIFIE14
免疫原	KLH 偶联的小鼠 TMEM147 合成肽
Uniprot ID	Q9CQG6
抗体亚型	IgG
纯化方式	亲和纯化
亚细胞定位	内质网膜, 细胞膜

## 应用

### IHC/IF 免疫组织化学/免疫荧光

物种: 小鼠, 大鼠

稀释比: 1: 800-1: 2400

阳性样品: 肺, 脾

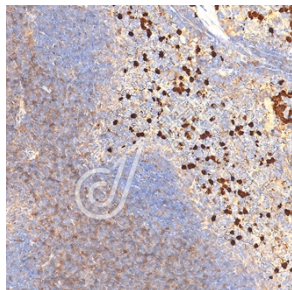
## 背景

Component of a ribosome-associated endoplasmic reticulum (ER) translocon complex involved in multi-pass membrane protein transport into the ER membrane and biogenesis. Together with SEC61 and TMCO1, forms the lipid-filled cavity at the center of the translocon where TMEM147 may insert hydrophobic segments of multi-pass membrane proteins from the lumen into the central membrane cavity in a process gated by SEC61, and TMCO1 may insert hydrophobic segments of nascent chains from the cytosol into the cavity. Acts as a negative regulator of CHRM3 function, most likely by interfering with its trafficking to the cell membrane. Negatively regulates CHRM3-mediated calcium mobilization and activation of RPS6KA1/p90RSK activity. {ECO:0000250|UniProtKB:Q9BVK8}.

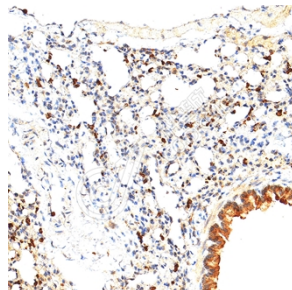
## 储存条件

**储存条件:** 自收到之日起 -20°C下储存一年, 避免反复冻融。  
**储存缓冲液:** 含 0.15% ProClin300 防腐剂, 100 µg/mL 牛血清白蛋白和 50%甘油的磷酸盐缓冲液。

## 图像



IHC 检测 TMEM147 蛋白(货号 K1345918).  
 样品: 小鼠脾, 4%多聚甲醛 (货号 KSG1101) 固定 12-24 小时.  
 抗原修复: Tris-EDTA 抗原修复液(pH 9.0) (KSG1203), 98°C, 20 分钟.  
 一抗: 1: 1600 稀释, 4°C 孵育过夜.  
 二抗: S-vision 免疫组化多聚二抗(山羊抗兔),即用型 (货号 KB3906), 室温孵育 20 分钟.



IHC 检测 TMEM147 蛋白(货号 K1345918).  
 样品: 大鼠肺, 4%多聚甲醛 (货号 KSG1101) 固定 12-24 小时.  
 抗原修复: Tris-EDTA 抗原修复液(pH 9.0) (KSG1203), 98°C, 20 分钟.  
 一抗: 1: 1600 稀释, 4°C 孵育过夜.  
 二抗: S-vision 免疫组化多聚二抗(山羊抗兔),即用型 (货号 KB3906), 室温孵育 20 分钟.

For Research Use Only!

Ver. No.: V1-202603