

Anti-KIAA0907 兔多克隆抗体

K1346101 -20°C



产品信息

蛋白质全称	含 KH 同源结构域的蛋白 4
别名	BLOM7, KHDC4, KIAA0907, RP11 336K24.1, UPF0469 protein KIAA0907
免疫原	小鼠 KIAA0907 重组蛋白
Uniprot ID	Q3TCX3
抗体亚型	IgG
纯化方式	亲和纯化
亚细胞定位	细胞核, 细胞质

应用

IHC/IF 免疫组织化学/免疫荧光

物种: 小鼠, 大鼠

稀释比: 1: 500-1: 1500

阳性样品: 肾, 睾丸

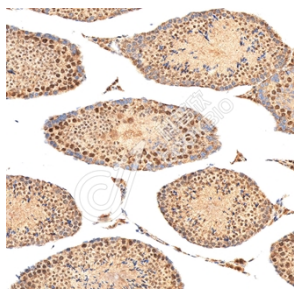
背景

RNA-binding protein involved in pre-mRNA splicing. Interacts with the PRP19C/Prp19 complex/NTC/Nineteen complex which is part of the spliceosome. Involved in regulating splice site selection. Binds preferentially RNA with A/C rich sequences and poly-C stretches.

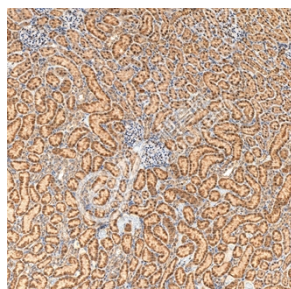
储存条件

储存条件: 自收到之日起 -20°C下储存一年, 避免反复冻融。
储存缓冲液: 含 0.15% ProClin300 防腐剂, 100 µg/mL 牛血清白蛋白和 50%甘油的磷酸盐缓冲液。

图像



IHC 检测 KIAA0907 蛋白(货号 K1346101).
 样品: 小鼠睾丸, 4%多聚甲醛 (货号 KSG1101) 固定 12-24 小时.
 抗原修复: Tris-EDTA 抗原修复液(pH 9.0) (KSG1203), 98°C, 20 分钟.
 一抗: 1: 1000 稀释, 4°C 孵育过夜.
 二抗: S-vision 免疫组化多聚二抗(山羊抗兔), 即用型 (货号 KB3906), 室温孵育 20 分钟.



IHC 检测 KIAA0907 蛋白(货号 K1346101).
 样品: 大鼠肾, 4%多聚甲醛 (货号 KSG1101) 固定 12-24 小时.
 抗原修复: Tris-EDTA 抗原修复液(pH 9.0) (KSG1203), 98°C, 20 分钟.
 一抗: 1: 1000 稀释, 4°C 孵育过夜.
 二抗: S-vision 免疫组化多聚二抗(山羊抗兔), 即用型 (货号 KB3906), 室温孵育 20 分钟.

For Research Use Only!

Ver. No.: V1-202603