

# Anti-CD3 小鼠单克隆抗体

**K236042** -20°C



## 产品信息

蛋白质全称	T 细胞表面糖蛋白 CD3ε链
别名	CD3E, IMD18, T3E, TCRE, CD3e molecule
免疫原	人 CD3 重组蛋白
Uniprot ID	P07766
抗体亚型	IgG2b, κ
克隆号	3G4B3
纯化方式	亲和纯化
亚细胞定位	细胞膜
预测分子量 / 观测分子量	23 kDa / 20-25 kDa

## 应用

### WB 免疫印迹

物种: 人  
 稀释比: 1: 500-1: 1000  
 阳性样品: Jurkat 细胞

### IHC/IF 免疫组织化学/免疫荧光

物种: 人, 小鼠, 大鼠  
 稀释比: 1: 500-1: 1500  
 阳性样品: 结肠癌, 脾

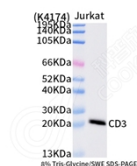
## 背景

The protein encoded by this gene is the CD3-epsilon polypeptide, which together with CD3-gamma, -delta and -zeta, and the T-cell receptor alpha/beta and gamma/delta heterodimers, forms the T cell receptor-CD3 complex. This complex plays an important role in coupling antigen recognition to several intracellular signal-transduction pathways. The genes encoding the epsilon, gamma and delta polypeptides are located in the same cluster on chromosome 11. The epsilon polypeptide plays an essential role in T-cell development.

## 储存条件

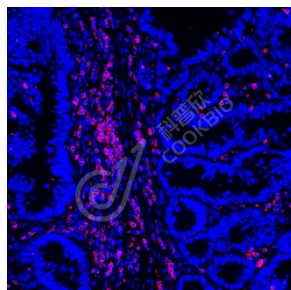
**储存条件:** 自收到之日起 -20°C下储存一年, 避免反复冻融。  
**储存缓冲液:** 含 0.15% ProClin300 防腐剂, 100 μg/mL 牛血清白蛋白和 50%甘油的磷酸盐缓冲液。

## 图像



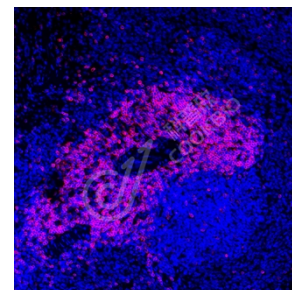
### WB 检测 CD3 蛋白(货号 K236042).

样品: 经 RIPA 裂解液(货号 KSG2002)处理的蛋白质。  
 封闭: 3%脱脂牛奶(货号 KSGC310001)溶于 TBST 溶液, 室温孵育 1 小时。  
 一抗: 1: 1000 稀释, 4°C 孵育过夜。  
 二抗: HRP 标记山羊抗小鼠 IgG (H+L) (货号 KB69903), 1: 5000 稀释, 室温孵育 1 小时。



### IF 检测 CD3 蛋白(货号 K236042)(红色)

样品: 人结肠癌, 4%多聚甲醛 (货号 KSG1101) 固定 12-24 小时。  
 抗原修复: 柠檬酸抗原修复液(干粉, pH 6.0) (KSG1201), 高压锅均匀喷气计时 2 分钟。  
 封闭: 3% BSA (货号 KSGC305010) 的 PBS 溶液, 室温孵育 30 分钟。  
 一抗: 1: 1000 稀释, 4°C 孵育过夜。  
 二抗: Cy3 标记山羊抗小鼠 IgG (H+L) (货号 KB63903), 1: 300 稀释, 室温孵育 1 小时。



### IF 检测 CD3 蛋白(货号 K236042)(红色)

样品: 大鼠脾, 4%多聚甲醛 (货号 KSG1101) 固定 12-24 小时。  
 抗原修复: 柠檬酸抗原修复液(干粉, pH 6.0) (KSG1201), 高压锅均匀喷气计时 2 分钟。  
 封闭: 3% BSA (货号 KSGC305010) 的 PBS 溶液, 室温孵育 30 分钟。  
 一抗: 1: 1000 稀释, 4°C 孵育过夜。  
 二抗: Cy3 标记山羊抗小鼠 IgG (H+L) (货号 KB63903), 1: 300 稀释, 室温孵育 1 小时。

**For Research Use Only!**

**Ver. No.: V1-202603**