

Anti-Placental alkaline phosphatase (PLAP) 小鼠单克隆抗体

K2367635 -20°C



产品信息

蛋白质全称	胎盘型碱性磷酸酶
别名	Alkaline phosphatase Regan isozyme, Placental alkaline phosphatase 1, PLAP-1, ALPP, PLAP, DOA1, PLA2P, PLAA, PLAP, Glycerophosphatase
免疫原	人 Placental alkaline phosphatase 重组蛋白
Uniprot ID	P05187
抗体亚型	IgG2a, κ
克隆号	2A12B2
纯化方式	亲和纯化
预测分子量 / 观测分子量	58 kDa / 68 kDa

应用

WB 免疫印迹

物种：人, 小鼠, 大鼠

稀释比：1: 500-1: 1000

阳性样品：肝

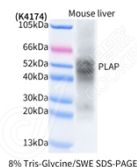
背景

Alkaline phosphatase that can hydrolyze various phosphate compounds.

储存条件

储存条件：自收到之日起 -20°C下储存一年，避免反复冻融。
储存缓冲液：含 0.15% ProClin300 防腐剂, 100 μg/mL 牛血清白蛋白和 50%甘油的磷酸盐缓冲液。

图像



WB 检测 Placental alkaline phosphatase (PLAP) 蛋白 (货号 K2367635).
 样品: 经 RIPA 裂解液(货号 KSG2002)处理的蛋白质.
 封闭: 3%脱脂牛奶(货号 KSGC310001)溶于 TBST 溶液, 室温孵育 1 小时.
 一抗: 1: 1000 稀释, 4°C 孵育过夜.
 二抗: HRP 标记山羊抗小鼠 IgG (H+L) (货号 KB69903), 1: 5000 稀释, 室温孵育 1 小时.

For Research Use Only!

Ver. No.: V1-202603