

# Anti-IL-15 兔多克隆抗体

K1346392 -20°C



## 产品信息

蛋白质全称	白细胞介素 15
别名	IL 15, IL15, IL-15, interleukin 15
免疫原	KLH 偶联的小鼠 IL15 合成磷酸肽
Uniprot ID	P48346
抗体亚型	IgG
纯化方式	亲和纯化
预测分子量 / 观测分子量	19 kDa / 20 kDa

## 应用

### WB 免疫印迹

物种：小鼠  
 稀释比：1: 300-1: 400  
 阳性样品：RAW264.7 细胞

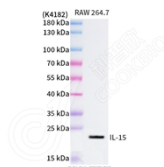
## 背景

Cytokine that stimulates the proliferation of T-lymphocytes. Stimulation by IL-15 requires interaction of IL-15 with components of IL-2R, including IL-2R beta and probably IL-2R gamma but not IL-2R alpha (By similarity). In neutrophils, stimulates phagocytosis probably by signaling through the IL15 receptor, composed of the subunits IL15RA, IL2RB and IL2RG, which results in kinase SYK activation (By similarity).

## 储存条件

**储存条件：**自收到之日起 -20°C下储存一年，避免反复冻融。  
**储存缓冲液：**含 0.15% ProClin300 防腐剂, 100 μg/mL 牛血清白蛋白和 50%甘油的磷酸盐缓冲液。

## 图像



WB 检测 IL-15 蛋白(货号 K1346392).  
 样品：经 RIPA 裂解液(货号 KSG2002)处理的蛋白质。  
 封闭：3%脱脂牛奶(货号 KSGC310001)溶于 TBST 溶液，室温孵育 1 小时。  
 一抗：1: 300 稀释, 4°C 孵育过夜。  
 二抗：HRP 标记山羊抗兔 IgG (H+L) (货号 KB69909), 1: 5000 稀释, 室温孵育 1 小时。

For Research Use Only!

Ver. No.: V1-202603