

Anti-Estrogen Receptor beta 兔多克隆抗体

K1346362 -20°C



产品信息

蛋白质全称	雌激素受体β
别名	ESR2, ER-BETA, ESR-BETA, ESRB, ESTRB, Erb, NR3A2, estrogen receptor 2, Estrogen Receptor β, ER BETA, ER-beta, ESR BETA, ESR B
免疫原	人 Estrogen Receptor beta 重组蛋白
Uniprot ID	Q92731
抗体亚型	IgG
纯化方式	亲和纯化
预测分子量 / 观测分子量	59 kDa / 59 kDa

应用

WB 免疫印迹

物种：人, 小鼠, 大鼠

稀释比：1: 500-1: 1000

阳性样品：睾丸, 脑

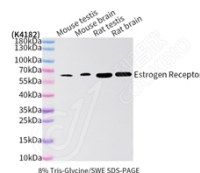
背景

Nuclear hormone receptor. Binds estrogens with an affinity similar to that of ESR1 (ER-alpha), and activates expression of reporter genes containing estrogen response elements (ERE) in an estrogen-dependent manner. May play a role in ovarian follicular growth and maturation.

储存条件

储存条件：自收到之日起 -20°C下储存一年，避免反复冻融。
储存缓冲液：含 0.15% ProClin300 防腐剂, 100 μg/mL 牛血清白蛋白和 50%甘油的磷酸盐缓冲液。

图像



WB 检测 Estrogen Receptor beta 蛋白(货号 K1346362).
 样品: 经 RIPA 裂解液(货号 KSG2002)处理的蛋白质.
 封闭: 3%脱脂牛奶(货号 KSGC310001)溶于 TBST 溶液, 室温孵育 1 小时.
 一抗: 1: 1000 稀释, 4°C 孵育过夜.
 二抗: HRP 标记山羊抗兔 IgG (H+L) (货号 KB69909), 1: 5000 稀释, 室温孵育 1 小时.

For Research Use Only!

Ver. No.: V1-202603