

# Anti-HLA Class II DRB1 兔多克隆抗体

K1346569 -20°C



## 产品信息

|            |   |
|------------|---|
| 蛋白质全称      | HLA II 类组织相容性抗原 DRB1 β链   |
| 别名         | DR4, DRB1, DW2.2/DR2.2, HLA DR1B, HLA DRB, HLA DRB1, HLA DRB1*, HLA DRB2, HLA-DRB1, MHC class II antigen DRB1*15, SS1 |
| 免疫原        | KLH 偶联的人 HLA Class II DRB1 合成肽  |
| Uniprot ID | P01911  |
| 抗体亚型       | IgG   |
| 纯化方式       | 亲和纯化  |
| 亚细胞定位      | 细胞膜   |

## 应用

### IHC/IF 免疫组织化学/免疫荧光

物种：人  
 稀释比：1: 300-1: 600  
 阳性样品：结肠, 肝

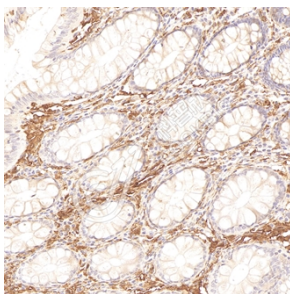
## 背景

A beta chain of antigen-presenting major histocompatibility complex class II (MHCII) molecule. In complex with the alpha chain HLA-DRA, displays antigenic peptides on professional antigen presenting cells (APCs) for recognition by alpha-beta T cell receptor (TCR) on HLA-DRB1-restricted CD4-positive T cells. This guides antigen-specific T-helper effector functions, both antibody-mediated immune response and macrophage activation, to ultimately eliminate the infectious agents and transformed cells. Typically presents extracellular peptide antigens of 10 to 30 amino acids that arise from proteolysis of endocytosed antigens in lysosomes. In the tumor microenvironment, presents antigenic peptides that are primarily generated in tumor-resident APCs likely via phagocytosis of apoptotic tumor cells or macropinocytosis of secreted tumor proteins.

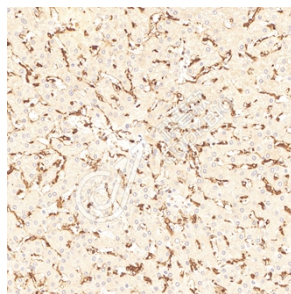
## 储存条件

**储存条件：**自收到之日起 -20°C下储存一年，避免反复冻融。  
**储存缓冲液：**含 0.15% ProClin300 防腐剂, 100 μg/mL 牛血清白蛋白和 50%甘油的磷酸盐缓冲液。

## 图像



IHC 检测 HLA Class II DRB1 蛋白(货号 K1346569).  
 样品: 人结肠, 4%多聚甲醛 (货号 KSG1101) 固定 12-24 小时.  
 抗原修复: Tris-EDTA 抗原修复液(pH 9.0) (KSG1203), 98°C, 20 分钟.  
 一抗: 1: 500 稀释, 4°C 孵育过夜.  
 二抗: S-vision 免疫组化多聚二抗(山羊抗兔),即用型 (货号 KB3906), 室温孵育 20 分钟.



IHC 检测 HLA Class II DRB1 蛋白(货号 K1346569).  
 样品: 人肝, 4%多聚甲醛 (货号 KSG1101) 固定 12-24 小时.  
 抗原修复: Tris-EDTA 抗原修复液(pH 9.0) (KSG1203), 98°C, 20 分钟.  
 一抗: 1: 500 稀释, 4°C 孵育过夜.  
 二抗: S-vision 免疫组化多聚二抗(山羊抗兔),即用型 (货号 KB3906), 室温孵育 20 分钟.

For Research Use Only!

Ver. No.: V1-202603