

Anti-NAPSIN A 小鼠单克隆抗体

K2363036 -20°C


产品信息

蛋白质全称	天冬氨酸蛋白酶 A
别名	Asp 4, ASP4, Aspartyl protease 4, KAP, Kdap, NAP1, NAPA, NAPSA, Napsin 1, Napsin A, napsin A aspartic peptidase, Pronapsin A, SNAPA, TA01/TA02, napsin A aspartic peptidase
免疫原	人 NAPSIN-A 重组蛋白
Uniprot ID	O96009
抗体亚型	IgG1
克隆号	4H10H7
纯化方式	亲和纯化
亚细胞定位	分泌型
预测分子量 / 观测分子量	45 kDa / 35-50 kDa

应用

WB 免疫印迹

物种：人
 稀释比：1: 500-1: 1000
 阳性样品：

IHC/IF 免疫组织化学/免疫荧光

物种：人，小鼠，大鼠
 稀释比：1: 500-1: 1500
 阳性样品：肾，肺

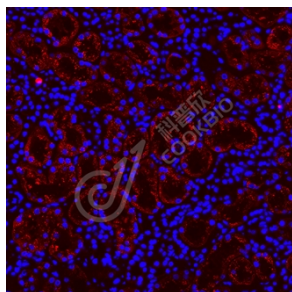
背景

Napsin A is an aspartic proteinase that is expressed in normal lung and kidney. In the lung, napsin A is expressed by type II pneumocytes and alveolar macrophages, where it plays a role in processing surfactant protein B. Napsin A is expressed in lung adenocarcinomas, where it can be used to identify primary and metastatic lesions with greater sensitivity compared to TTF-1. Napsin A expression has also been described in other types of cancer, such as kidney and thyroid cancer.

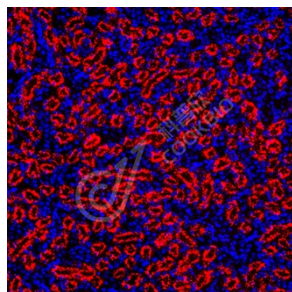
储存条件

储存条件：自收到之日起 -20°C下储存一年，避免反复冻融。
储存缓冲液：含 0.15% ProClin300 防腐剂, 100 µg/mL 牛血清白蛋白和 50%甘油的磷酸盐缓冲液。

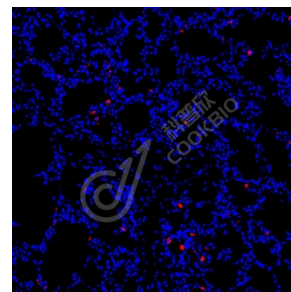
图像



IF 检测 NAPSIN A 蛋白(货号 K2363036)(红色)。
 样品：人肾, 4%多聚甲醛 (货号 KSG1101) 固定 12-24 小时。
 抗原修复：柠檬酸抗原修复液(干粉, pH 6.0) (KSG1201), 高压锅均匀喷气计时 2 分钟。
 封闭：3% BSA (货号 KSGC305010) 的 PBS 溶液, 室温孵育 30 分钟。
 一抗：1: 1000 稀释, 4°C 孵育过夜。
 二抗：Cy3 标记山羊抗小鼠 IgG (H+L) (货号 KB63903), 1: 300 稀释, 室温孵育 1 小时。



IF 检测 NAPSIN A 蛋白(货号 K2363036)(红色)。
 样品：小鼠肾, 4%多聚甲醛 (货号 KSG1101) 固定 12-24 小时。
 抗原修复：柠檬酸抗原修复液(干粉, pH 6.0) (KSG1201), 高压锅均匀喷气计时 2 分钟。
 封闭：3% BSA (货号 KSGC305010) 的 PBS 溶液, 室温孵育 30 分钟。
 一抗：1: 1000 稀释, 4°C 孵育过夜。
 二抗：Cy3 标记山羊抗小鼠 IgG (H+L) (货号 KB63903), 1: 300 稀释, 室温孵育 1 小时。



IF 检测 NAPSIN A 蛋白(货号 K2363036)(红色)。
 样品：大鼠肺, 4%多聚甲醛 (货号 KSG1101) 固定 12-24 小时。
 抗原修复：柠檬酸抗原修复液(干粉, pH 6.0) (KSG1201), 高压锅均匀喷气计时 2 分钟。
 封闭：3% BSA (货号 KSGC305010) 的 PBS 溶液, 室温孵育 30 分钟。
 一抗：1: 1000 稀释, 4°C 孵育过夜。
 二抗：Cy3 标记山羊抗小鼠 IgG (H+L) (货号 KB63903), 1: 300 稀释, 室温孵育 1 小时。

For Research Use Only!
Ver. No.: V1-202603