

Anti-KIF12 兔多克隆抗体

K1344232 -20°C



产品信息

蛋白质全称	驱动蛋白样蛋白 KIF12
别名	KIF12, kinesin family member 12, Kinesin like protein KIF12, RP11 56P10.3
免疫原	KLH 偶联的小鼠 KIF12 合成肽
Uniprot ID	Q9D2Z8
抗体亚型	IgG
纯化方式	亲和纯化
亚细胞定位	细胞质, 细胞骨架

应用

IHC/IF 免疫组织化学/免疫荧光

物种: 人
 稀释比: 1: 700-1: 1400
 阳性样品: 肾

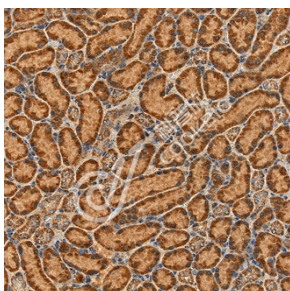
背景

KIF12 is a member of the kinesin superfamily of microtubule-associated molecular motors (see MIM 148760) that play important roles in intracellular transport and cell division.

储存条件

储存条件: 自收到之日起 -20°C下储存一年, 避免反复冻融。
储存缓冲液: 含 0.15% ProClin300 防腐剂, 100 μg/mL 牛血清白蛋白和 50%甘油的磷酸盐缓冲液。

图像



IHC 检测 KIF12 蛋白(货号 K1344232).
 样品: 人肾, 4%多聚甲醛 (货号 KSG1101) 固定 12-24 小时.
 抗原修复: 柠檬酸抗原修复液(干粉, pH 6.0) (KSG1201), 98°C, 20 分钟.
 一抗: 1: 1100 稀释, 4°C 孵育过夜.
 二抗: S-vision 免疫组化多聚二抗(山羊抗兔), 即用型 (货号 KB3906), 室温孵育 20 分钟.

For Research Use Only!

Ver. No.: V1-202603