

Anti-Galectin 10 兔多克隆抗体

K1344250 -20°C



产品信息

蛋白质全称	半乳糖凝集素 10
别名	Charcot Leyden crystal protein, CLC, Eosinophil lysophospholipase, Gal 10, Galectin 10, LGALS10
免疫原	KLH 偶联的人 Galectin 10 合成肽
Uniprot ID	Q05315
抗体亚型	IgG
纯化方式	亲和纯化
亚细胞定位	细胞质

应用

IHC/IF 免疫组织化学/免疫荧光

物种：人
 稀释比：1: 900-1: 1800
 阳性样品：哮喘肺，扁桃体

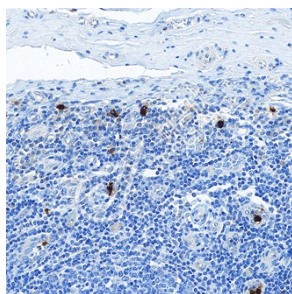
背景

Regulates immune responses through the recognition of cell-surface glycans. Essential for the energy and suppressive function of CD25-positive regulatory T-cells (Treg).

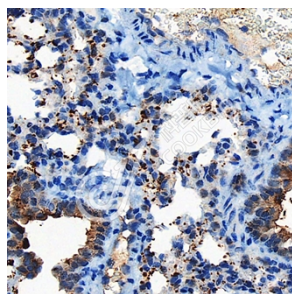
储存条件

储存条件：自收到之日起 -20°C下储存一年，避免反复冻融。
储存缓冲液：含 0.15% ProClin300 防腐剂, 100 µg/mL 牛血清白蛋白和 50%甘油的磷酸盐缓冲液。

图像



IHC 检测 Galectin 10 蛋白(货号 K1344250).
 样品：人扁桃体, 4%多聚甲醛 (货号 KSG1101) 固定 12-24 小时.
 抗原修复：柠檬酸抗原修复液(干粉, pH 6.0) (KSG1201), 98°C, 20 分钟.
 一抗: 1: 1400 稀释, 4°C 孵育过夜.
 二抗: S-vision 免疫组化多聚二抗(山羊抗兔), 即用型 (货号 KB3906), 室温孵育 20 分钟.



IHC 检测 Galectin 10 蛋白(货号 K1344250).
 样品：小鼠哮喘肺, 4%多聚甲醛 (货号 KSG1101) 固定 12-24 小时.
 抗原修复：柠檬酸抗原修复液(干粉, pH 6.0) (KSG1201), 98°C, 20 分钟.
 一抗: 1: 1400 稀释, 4°C 孵育过夜.
 二抗: S-vision 免疫组化多聚二抗(山羊抗兔), 即用型 (货号 KB3906), 室温孵育 20 分钟.

For Research Use Only!

Ver. No.: V1-202603