

Anti-LRBA/BGL 兔多克隆抗体

K1344349 -20°C



产品信息

蛋白质全称	脂多糖反应性锚定样蛋白
别名	Beige like protein, BGL, CDC4 like protein, CDC4L, LAB300, LBA, LRBA
免疫原	KLH 偶联的小鼠 LRBA/BGL 合成肽
Uniprot ID	Q9ESE1
抗体亚型	IgG
纯化方式	亲和纯化
亚细胞定位	细胞膜, 内质网, 高尔基体

应用

IHC/IF 免疫组织化学/免疫荧光

物种: 人
 稀释比: 1: 900-1: 1800
 阳性样品: 子宫内膜癌

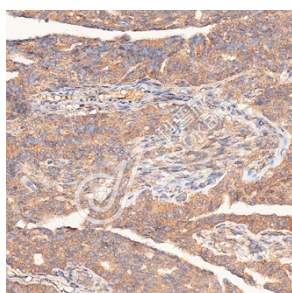
背景

May be involved in coupling signal transduction and vesicle trafficking to enable polarized secretion and/or membrane deposition of immune effector molecules.

储存条件

储存条件: 自收到之日起 -20°C下储存一年, 避免反复冻融。
储存缓冲液: 含 0.15% ProClin300 防腐剂, 100 μg/mL 牛血清白蛋白和 50%甘油的磷酸盐缓冲液。

图像



IHC 检测 LRBA/BGL 蛋白(货号 K1344349).
 样品: 人子宫内膜癌, 4%多聚甲醛 (货号 KSG1101) 固定 12-24 小时.
 抗原修复: 柠檬酸抗原修复液(干粉, pH 6.0) (KSG1201), 98°C, 20 分钟.
 一抗: 1: 1400 稀释, 4°C 孵育过夜.
 二抗: S-vision 免疫组化多聚二抗(山羊抗兔), 即用型 (货号 KB3906), 室温孵育 20 分钟.

For Research Use Only!

Ver. No.: V1-202603