

# Anti-RPS6KL1 兔多克隆抗体

**K1344403** -20°C


## 产品信息

蛋白质全称	核糖体蛋白 S6 激酶样 1
别名	FLJ35734, MGC11287
免疫原	KLH 偶联的小鼠 RPS6KL1 合成肽
Uniprot ID	Q8R2S1
抗体亚型	IgG
纯化方式	亲和纯化
亚细胞定位	细胞质, 细胞核
预测分子量 / 观测分子量	60 kDa / 55 kDa

## 应用

### WB 免疫印迹

物种: 小鼠, 大鼠  
 稀释比: 1: 800-1: 1200  
 阳性样品:

### IHC/IF 免疫组织化学/免疫荧光

物种: 人, 小鼠, 大鼠  
 稀释比: 1: 1000-1: 3000  
 阳性样品: 阿尔茨海默病脑, 睾丸

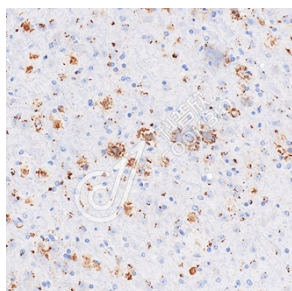
## 背景

RPS6KL1 is a 549 amino acid protein that belongs to the Ser/Thr protein kinase family, S6 kinase subfamily and protein kinase superfamily. Existing as three alternatively spliced isoforms, RPS6KL1 contains one MIT domain and a protein kinase domain. The gene encoding RPS6KL1 maps to human chromosome 14, which houses over 700 genes and comprises nearly 3.5% of the human genome.

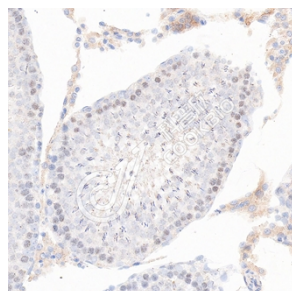
## 储存条件

**储存条件:** 自收到之日起 -20°C下储存一年, 避免反复冻融。  
**储存缓冲液:** 含 0.15% ProClin300 防腐剂, 100 μg/mL 牛血清白蛋白和 50%甘油的磷酸盐缓冲液。

## 图像



IHC 检测 RPS6KL1 蛋白(货号 K1344403).  
 样品: 小鼠阿尔茨海默病脑, 4%多聚甲醛 (货号 KSG1101) 固定 12-24 小时.  
 抗原修复: 柠檬酸抗原修复液(干粉, pH 6.0) (KSG1201), 98°C, 20 分钟.  
 一抗: 1: 2000 稀释, 4°C 孵育过夜.  
 二抗: S-vision 免疫组化多聚二抗(山羊抗兔), 即用型 (货号 KB3906), 室温孵育 20 分钟.



IHC 检测 RPS6KL1 蛋白(货号 K1344403).  
 样品: 大鼠睾丸, 4%多聚甲醛 (货号 KSG1101) 固定 12-24 小时.  
 抗原修复: 柠檬酸抗原修复液(干粉, pH 6.0) (KSG1201), 98°C, 20 分钟.  
 一抗: 1: 2000 稀释, 4°C 孵育过夜.  
 二抗: S-vision 免疫组化多聚二抗(山羊抗兔), 即用型 (货号 KB3906), 室温孵育 20 分钟.

**For Research Use Only!**
**Ver. No.: V1-202603**