

# Anti-YPEL3 兔多克隆抗体

K1344406 -20°C



## 产品信息

蛋白质全称	Yippee 样蛋白 3
别名	Small ubiquitinated apoptotic protein, Suap, Yippee like 3
免疫原	KLH 偶联的小鼠 YPEL3 合成肽
Uniprot ID	P61237
抗体亚型	IgG
纯化方式	亲和纯化
亚细胞定位	细胞核
预测分子量 / 观测分子量	14 kDa / 18 kDa

## 应用

### WB 免疫印迹

物种: 人  
 稀释比: 1: 300-1: 600  
 阳性样品:

### IHC/IF 免疫组织化学/免疫荧光

物种: 小鼠, 大鼠  
 稀释比: 1: 600-1: 1800  
 阳性样品: 脾

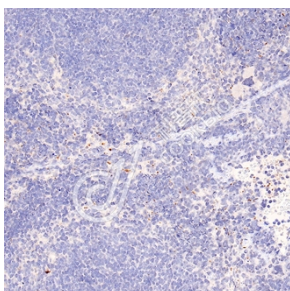
## 背景

Involved in proliferation and apoptosis in myeloid precursor cells.

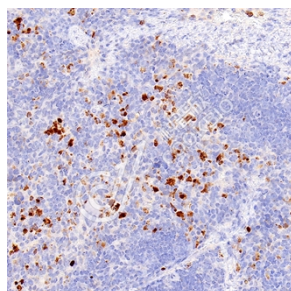
## 储存条件

**储存条件:** 自收到之日起 -20°C下储存一年, 避免反复冻融。  
**储存缓冲液:** 含 0.15% ProClin300 防腐剂, 100 µg/mL 牛血清白蛋白和 50%甘油的磷酸盐缓冲液。

## 图像



IHC 检测 YPEL3 蛋白(货号 K1344406).  
 样品: 小鼠脾, 4%多聚甲醛 (货号 KSG1101) 固定 12-24 小时.  
 抗原修复: Tris-EDTA 抗原修复液(pH 9.0) (KSG1203), 98°C, 20 分钟.  
 一抗: 1: 1200 稀释, 4°C 孵育过夜.  
 二抗: S-vision 免疫组化多聚二抗(山羊抗兔), 即用型 (货号 KB3906), 室温孵育 20 分钟.



IHC 检测 YPEL3 蛋白(货号 K1344406).  
 样品: 大鼠脾, 4%多聚甲醛 (货号 KSG1101) 固定 12-24 小时.  
 抗原修复: Tris-EDTA 抗原修复液(pH 9.0) (KSG1203), 98°C, 20 分钟.  
 一抗: 1: 1200 稀释, 4°C 孵育过夜.  
 二抗: S-vision 免疫组化多聚二抗(山羊抗兔), 即用型 (货号 KB3906), 室温孵育 20 分钟.

For Research Use Only!

Ver. No.: V1-202603