

Anti-ADCY2 兔多克隆抗体

K1344475 -20°C



产品信息

蛋白质全称	腺苷酸环化酶 2 型
别名	ATP pyrophosphate-lyase 2, Adenylate cyclase type II, Adenylyl cyclase 2, Kiaa1060, AC2, HBAC2, KIAA1060, MGC133314
免疫原	KLH 偶联的小鼠 ADCY2 合成肽
Uniprot ID	Q80TL1
抗体亚型	IgG
纯化方式	亲和纯化
亚细胞定位	细胞膜, 细胞质
预测分子量 / 观测分子量	123 kDa / 124 kDa

应用

WB 免疫印迹

物种: 小鼠, 大鼠
 稀释比: 1: 300-1: 600
 阳性样品:

IHC/IF 免疫组织化学/免疫荧光

物种: 小鼠, 大鼠
 稀释比: 1: 1000-1: 3000
 阳性样品: 脑

背景

Catalyzes the formation of the signaling molecule cAMP in response to G-protein signaling. Down-stream signaling cascades mediate changes in gene expression patterns and lead to increased IL6 production. Functions in signaling cascades downstream of the muscarinic acetylcholine receptors.

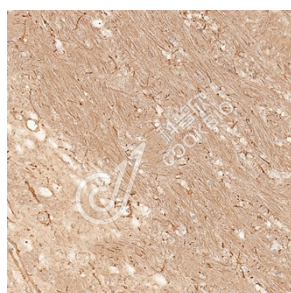
储存条件

储存条件: 自收到之日起 -20°C下储存一年, 避免反复冻融。
储存缓冲液: 含 0.15% ProClin300 防腐剂, 100 µg/mL 牛血清白蛋白和 50%甘油的磷酸盐缓冲液。

图像



IHC 检测 ADCY2 蛋白(货号 K1344475).
 样品: 小鼠脑, 4%多聚甲醛 (货号 KSG1101) 固定 12-24 小时.
 抗原修复: 柠檬酸抗原修复液(干粉, pH 6.0) (KSG1201), 98°C, 20 分钟.
 一抗: 1: 2000 稀释, 4°C 孵育过夜.
 二抗: S-vision 免疫组化多聚二抗(山羊抗兔), 即用型 (货号 KB3906), 室温孵育 20 分钟.



IHC 检测 ADCY2 蛋白(货号 K1344475).
 样品: 大鼠脑, 4%多聚甲醛 (货号 KSG1101) 固定 12-24 小时.
 抗原修复: 柠檬酸抗原修复液(干粉, pH 6.0) (KSG1201), 98°C, 20 分钟.
 一抗: 1: 2000 稀释, 4°C 孵育过夜.
 二抗: S-vision 免疫组化多聚二抗(山羊抗兔), 即用型 (货号 KB3906), 室温孵育 20 分钟.

For Research Use Only!

Ver. No.: V1-202603