

# Anti-CD32 兔多克隆抗体

K1344499 -20°C



## 产品信息

蛋白质全称	低亲和力免疫球蛋白γ Fc 区受体 II
别名	Fc gamma receptor IIB, Fc-gamma RII, Fc-gamma-RIIB, FcRII, IgG Fc receptor II beta, Lymphocyte antigen 17, Ly-17, CD32, Fcgr2, Fcgr2b
免疫原	人 CD32 重组蛋白
Uniprot ID	P31994
抗体亚型	IgG
纯化方式	亲和纯化
亚细胞定位	细胞膜
预测分子量 / 观测分子量	34 kDa / 40-50 kDa

## 应用

### WB 免疫印迹

物种: 人  
 稀释比: 1: 500-1: 1000  
 阳性样品: Raji 细胞

### IHC/IF 免疫组织化学/免疫荧光

物种: 人  
 稀释比: 1: 400-1: 800  
 阳性样品: 弥漫性大 B 细胞淋巴瘤, 肝, 脾

## 背景

Receptor for the Fc region of complexed immunoglobulins gamma. Low affinity receptor. Involved in a variety of effector and regulatory functions such as phagocytosis of antigen-antibody complexes from the circulation and modulation of antibody production by B-cells. Isoform IIB1 and isoform IIB1' form caps but fail to mediate endocytosis or phagocytosis. Isoform IIB2 can mediate the endocytosis of soluble immune complexes via clathrin-coated pits. Isoform IIB1 and isoform IIB2 can down-regulate B-cell, T-cell, and mast cell activation when coaggregated to B-cell receptors for AG (BCR), T-cell receptors for AG (TCR), and Fc receptors, respectively.

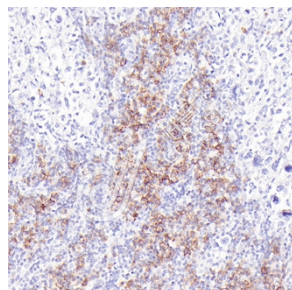
## 储存条件

**储存条件:** 自收到之日起 -20°C 下储存一年, 避免反复冻融。  
**储存缓冲液:** 含 0.15% ProClin300 防腐剂, 100 μg/mL 牛血清白蛋白和 50% 甘油的磷酸盐缓冲液。

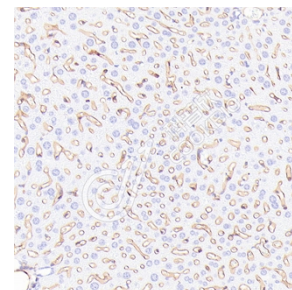
## 图像



WB 检测 CD32 蛋白(货号 K1344499).  
 样品: 经 RIPA 裂解液(货号 KSG2002)处理的蛋白质.  
 封闭: 3% 脱脂牛奶(货号 KSGC310001)溶于 TBST 溶液, 室温孵育 1 小时.  
 一抗: 1: 1000 稀释, 4°C 孵育过夜.  
 二抗: HRP 标记山羊抗兔 IgG (H+L) (货号 KB69909), 1: 5000 稀释, 室温孵育 1 小时.



IHC 检测 CD32 蛋白(货号 K1344499).  
 样品: 人弥漫性大 B 细胞淋巴瘤, 4% 多聚甲醛 (货号 KSG1101) 固定 12-24 小时.  
 抗原修复: 柠檬酸抗原修复液(干粉, pH 6.0) (KSG1201), 98°C, 20 分钟.  
 一抗: 1: 600 稀释, 4°C 孵育过夜.  
 二抗: S-vision 免疫组化多聚二抗(山羊抗兔), 即用型 (货号 KB3906), 室温孵育 20 分钟.



IHC 检测 CD32 蛋白(货号 K1344499).  
 样品: 小鼠肝, 4% 多聚甲醛 (货号 KSG1101) 固定 12-24 小时.  
 抗原修复: 柠檬酸抗原修复液(干粉, pH 6.0) (KSG1201), 98°C, 20 分钟.  
 一抗: 1: 600 稀释, 4°C 孵育过夜.  
 二抗: S-vision 免疫组化多聚二抗(山羊抗兔), 即用型 (货号 KB3906), 室温孵育 20 分钟.

For Research Use Only!

Ver. No.: V1-202603