

Anti-MEK3 兔多克隆抗体

K1346704 -20°C



产品信息

蛋白质全称	双特异性丝裂原活化蛋白激酶激酶 3
别名	MAP kinase kinase 3, MAP2K3, MAPK/ERK kinase 3, MAPKK 3, MAPKK3, MEK 3, MEK3, MKK3, PRKMK3
免疫原	KLH 偶联的小鼠 MKK3 合成肽
Uniprot ID	O09110
抗体亚型	IgG
纯化方式	亲和纯化
预测分子量 / 观测分子量	39 kDa / 39 kDa

应用

WB 免疫印迹

物种：人，小鼠，大鼠

稀释比：1: 300-1: 600

阳性样品：骨骼肌

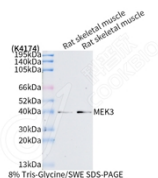
背景

Dual specificity kinase. Is activated by cytokines and environmental stress in vivo. Catalyzes the concomitant phosphorylation of a threonine and a tyrosine residue in the MAP kinase p38. Part of a signaling cascade that begins with the activation of the adrenergic receptor ADRA1B and leads to the activation of MAPK14.

储存条件

储存条件：自收到之日起 -20°C下储存一年，避免反复冻融。
储存缓冲液：含 0.15% ProClin300 防腐剂, 100 μg/mL 牛血清白蛋白和 50%甘油的磷酸盐缓冲液。

图像



WB 检测 MEK3 蛋白(货号 K1346704).
 样品：经 RIPA 裂解液(货号 KSG2002)处理的蛋白质。
 封闭：3%脱脂牛奶(货号 KSGC310001)溶于 TBST 溶液，
 室温孵育 1 小时。
 一抗：1: 400 稀释，4°C 孵育过夜。
 二抗：HRP 标记山羊抗兔 IgG (H+L) (货号 KB69909), 1:
 5000 稀释，室温孵育 1 小时。

For Research Use Only!

Ver. No.: V1-202603