

Anti-Cystatin-B 兔多克隆抗体

K1346764 -20°C



产品信息

蛋白质全称	胱抑素 B
别名	CPI B, CST6, CSTB, Cystatin B, cystatin B (stefin B), EPM1, PME, Stefin B,STFB, CPI-B, Liver thiol proteinase inhibitor, Stefin-B
免疫原	KLH 偶联的小鼠 Cystatin-B 合成肽
Uniprot ID	Q62426
抗体亚型	IgG
纯化方式	亲和纯化
亚细胞定位	细胞质

应用

IHC/IF 免疫组织化学/免疫荧光

物种：人，小鼠，大鼠

稀释比：1: 150-1: 600

阳性样品：食管，皮肤，膀胱

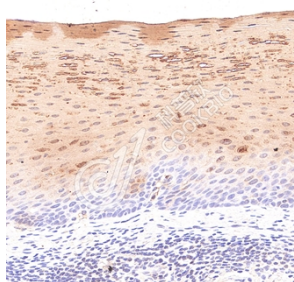
背景

This is an intracellular thiol proteinase inhibitor.

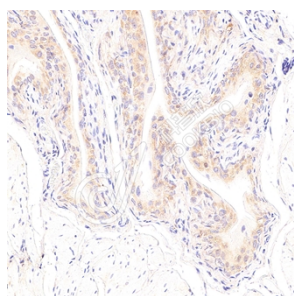
储存条件

储存条件：自收到之日起 -20°C下储存一年，避免反复冻融。
储存缓冲液：含 0.15% ProClin300 防腐剂, 100 µg/mL 牛血清白蛋白和 50%甘油的磷酸盐缓冲液。

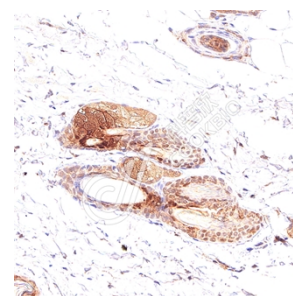
图像



IHC 检测 Cystatin-B 蛋白(货号 K1346764).
 样品：人食管, 4%多聚甲醛 (货号 KSG1101) 固定 12-24 小时.
 抗原修复: Tris-EDTA 抗原修复液(pH 9.0) (KSG1203), 98°C, 20 分钟.
 一抗: 1: 400 稀释, 4°C 孵育过夜.
 二抗: S-vision 免疫组化多聚二抗(山羊抗兔), 即用型 (货号 KB3906), 室温孵育 20 分钟.



IHC 检测 Cystatin-B 蛋白(货号 K1346764).
 样品：小鼠膀胱, 4%多聚甲醛 (货号 KSG1101) 固定 12-24 小时.
 抗原修复: Tris-EDTA 抗原修复液(pH 9.0) (KSG1203), 98°C, 20 分钟.
 一抗: 1: 400 稀释, 4°C 孵育过夜.
 二抗: S-vision 免疫组化多聚二抗(山羊抗兔), 即用型 (货号 KB3906), 室温孵育 20 分钟.



IHC 检测 Cystatin-B 蛋白(货号 K1346764).
 样品：大鼠皮肤, 4%多聚甲醛 (货号 KSG1101) 固定 12-24 小时.
 抗原修复: Tris-EDTA 抗原修复液(pH 9.0) (KSG1203), 98°C, 20 分钟.
 一抗: 1: 400 稀释, 4°C 孵育过夜.
 二抗: S-vision 免疫组化多聚二抗(山羊抗兔), 即用型 (货号 KB3906), 室温孵育 20 分钟.

For Research Use Only!

Ver. No.: V1-202603