

# Anti-Ly6c 兔多克隆抗体

K1346803 -20°C



## 产品信息

蛋白质全称	淋巴细胞抗原 6C1
别名	Ly 6c, Ly6c protein, Ly-6C, Ly6c1, Ly6c2, Lymphocyte antigen 6C, Lymphocyte antigen 6C1, Lymphocyte antigen 6C2
免疫原	KLH 偶联的小鼠 Ly6c1 合成肽
Uniprot ID	P0CW02
抗体亚型	IgG
纯化方式	亲和纯化
亚细胞定位	细胞膜
预测分子量 / 观测分子量	14 kDa / 14 kDa

## 应用

### WB 免疫印迹

物种: 小鼠  
 稀释比: 1: 5000-1: 30000  
 阳性样品: 肺

### IHC/IF 免疫组织化学/免疫荧光

物种: 小鼠  
 稀释比: 1: 800-1: 1600  
 阳性样品: lps (6h) 诱导的肺部炎症模型, lps 诱导脾脏炎症模型 (6h)

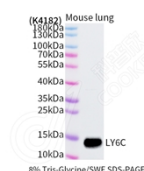
## 背景

Ly6C is a monocyte/macrophage and endothelial cell differentiation antigen regulated by interferon gamma, and may play a role in the development and maturation of lymphocytes. It is a member of the Ly6 multigene family of type V glycosphosphatidylinositol anchored cell surface proteins. It is expressed on bone marrow cells, monocytes/macrophages, neutrophils, endothelial cells, and T cell subsets. Mice with the Ly6.2 allotype (e.g., AKR, C57BL, C57BR, C57L, DBA/2, PL, SJL, SWR, 129) have subsets of CD4+Ly6C+ and CD8+Ly6C+ cells, while Ly6.1 strains (e.g., A, BALB/c, CBA, C3H/He, DBA/1, NZB) have only CD8+Ly6C+ lymphocytes.

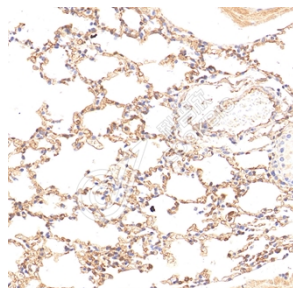
## 储存条件

**储存条件:** 自收到之日起 -20°C下储存一年, 避免反复冻融。  
**储存缓冲液:** 含 0.15% ProClin300 防腐剂, 100 μg/mL 牛血清白蛋白和 50%甘油的磷酸盐缓冲液。

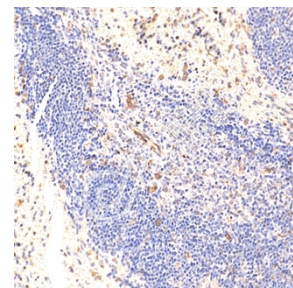
## 图像



WB 检测 LY6C 蛋白(货号 K1346803).  
 样品: 经 RIPA 裂解液(货号 KSG2002)处理的蛋白质.  
 封闭: 3%脱脂牛奶(货号 KSGC310001)溶于 TBST 溶液, 室温孵育 1 小时.  
 一抗: 1: 5000 稀释, 4°C 孵育过夜.  
 二抗: HRP 标记山羊抗兔 IgG (H+L) (货号 KB69909), 1: 5000 稀释, 室温孵育 1 小时。



IHC 检测 LY6C 蛋白(货号 K1346803).  
 样品: 小鼠 lps (6h) 诱导的肺部炎症模型, 4%多聚甲醛 (货号 KSG1101) 固定 12-24 小时.  
 抗原修复: 柠檬酸抗原修复液(干粉, pH 6.0) (KSG1201), 98°C, 20 分钟.  
 一抗: 1: 1200 稀释, 4°C 孵育过夜.  
 二抗: S-vision 免疫组化多聚二抗(山羊抗兔), 即用型 (货号 KB3906), 室温孵育 20 分钟。



IHC 检测 LY6C 蛋白(货号 K1346803).  
 样品: 小鼠 lps 诱导脾脏炎症模型 (6h), 4%多聚甲醛 (货号 KSG1101) 固定 12-24 小时.  
 抗原修复: 柠檬酸抗原修复液(干粉, pH 6.0) (KSG1201), 98°C, 20 分钟.  
 一抗: 1: 1200 稀释, 4°C 孵育过夜.  
 二抗: S-vision 免疫组化多聚二抗(山羊抗兔), 即用型 (货号 KB3906), 室温孵育 20 分钟。

For Research Use Only!

Ver. No.: V1-202603