

Recombinant Anti-synaptophysin antibody (小鼠单克隆抗体)

K546659 -20°C



产品信息

蛋白质全称	突触素
别名	SYP, MRX96, MRXsynaptophysin, MRXSYP, Major Synaptic Vesicle Protein P38, Syp
免疫原	人 Synaptophysin 重组蛋白
Uniprot ID	P08247
抗体亚型	IgG1, κ
克隆号	SB58
纯化方式	亲和纯化
亚细胞定位	胞质囊泡, 分泌囊泡, 突触囊泡膜, 细胞连接
预测分子量 / 观测分子量	34 kDa / 38 kDa

应用

WB 免疫印迹

物种: 小鼠, 大鼠
 稀释比: 1: 1000-1: 4000
 阳性样品:

IHC/IF 免疫组织化学/免疫荧光

物种: 人, 小鼠, 大鼠, 猴
 稀释比: 1: 500-1: 1000
 阳性样品: 脑, 小鼠

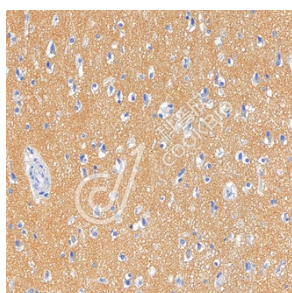
背景

Synaptophysin is an integral membrane protein of small synaptic vesicles in brain and endocrine cells. The protein also binds cholesterol and is thought to direct targeting of vesicle-associated membrane protein 2 (synaptobrevin) to intracellular compartments. Possibly involved in structural functions as organizing other membrane components or in targeting the vesicles to the plasma membrane. Involved in the regulation of short-term and long-term synaptic plasticity.

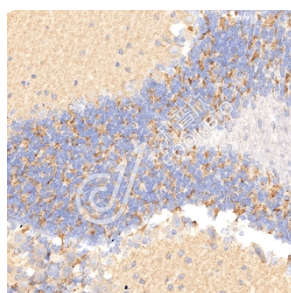
储存条件

储存条件: 自收到之日起 -20°C下储存一年, 避免反复冻融。
储存缓冲液: 含 0.15% ProClin300 防腐剂, 100 μg/mL 牛血清白蛋白和 50%甘油的磷酸盐缓冲液。

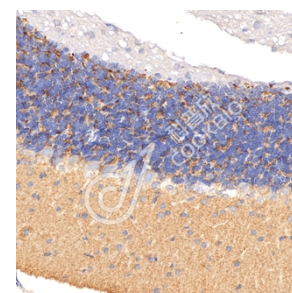
图像



IHC 检测 synaptophysin 蛋白(货号 K546659).
 样品: 人脑, 4%多聚甲醛 (货号 KSG1101) 固定 12-24 小时.
 抗原修复: Tris-EDTA 抗原修复液(pH 9.0) (KSG1203), 98°C, 20 分钟.
 一抗: 1: 800 稀释, 4°C 孵育过夜.
 二抗: S-vision 免疫组化多聚二抗(山羊抗小鼠), 即用型 (货号 KB3903), 室温孵育 20 分钟.



IHC 检测 synaptophysin 蛋白(货号 K546659).
 样品: 小鼠小脑, 4%多聚甲醛 (货号 KSG1101) 固定 12-24 小时.
 抗原修复: Tris-EDTA 抗原修复液(pH 9.0) (KSG1203), 98°C, 20 分钟.
 一抗: 1: 800 稀释, 4°C 孵育过夜.
 二抗: S-vision 免疫组化多聚二抗(山羊抗小鼠), 即用型 (货号 KB3903), 室温孵育 20 分钟.



IHC 检测 synaptophysin 蛋白(货号 K546659).
 样品: 大鼠小脑, 4%多聚甲醛 (货号 KSG1101) 固定 12-24 小时.
 抗原修复: Tris-EDTA 抗原修复液(pH 9.0) (KSG1203), 98°C, 20 分钟.
 一抗: 1: 800 稀释, 4°C 孵育过夜.
 二抗: S-vision 免疫组化多聚二抗(山羊抗小鼠), 即用型 (货号 KB3903), 室温孵育 20 分钟.

For Research Use Only!

Ver. No.: V1-202603