

Anti-Phospho-S6 Ribosomal Protein (S235/S236) 兔多克隆抗体

K1346905 -20°C


产品信息

蛋白质全称	小核糖体亚基蛋白 eS6
别名	40S ribosomal protein S6, Cell and organelle markers, Phosphoprotein NP33, Phospho-RPS6 (Ser235/236), Phospho-S6 Ribosomal Protein (Ser235/236), ribosomal protein S6, Ribosome Marker, RPS6, S6 Ribosomal Protein, p-S6RP, p-RPS6
免疫原	KLH (偶联的人 RPS6 (S235/S236)合成磷酸肽
Uniprot ID	P62753
抗体亚型	IgG
纯化方式	亲和纯化
亚细胞定位	细胞核, 细胞质
预测分子量 / 观测分子量	29 kDa / 32 kDa

应用

WB 免疫印迹

物种: 人, 小鼠, 大鼠
 稀释比: 1: 2000-1: 3000
 阳性样品:

IHC/IF 免疫组织化学/免疫荧光

物种: 人, 小鼠, 大鼠
 稀释比: 1: 700-1: 1400
 阳性样品: 子宫内膜癌, 脾

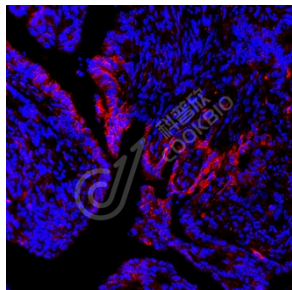
背景

Hydrolyzes extracellular nucleotides into membrane permeable nucleosides.

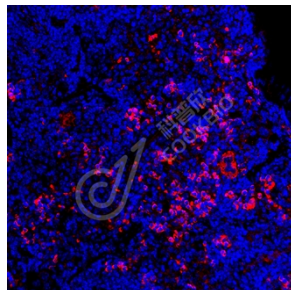
储存条件

储存条件: 自收到之日起 -20°C下储存一年, 避免反复冻融。
储存缓冲液: 含 0.15% ProClin300 防腐剂, 100 µg/mL 牛血清白蛋白和 50%甘油的磷酸盐缓冲液。

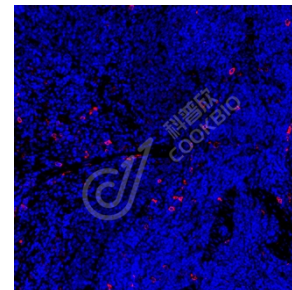
图像



IF 检测 S6 Ribosomal Protein (S235/S236)蛋白(货号 K1346905)(红色)。
 样品: 人子宫内膜癌, 4%多聚甲醛 (货号 KSG1101) 固定 12-24 小时。
 抗原修复: Tris-EDTA 抗原修复液(pH 9.0) (KSG1203), 98°C, 20 分钟。
 封闭: 3% BSA (货号 KSGC305010) 的 PBS 溶液, 室温孵育 30 分钟。
 一抗: 1: 1100 稀释, 4°C 孵育过夜。
 二抗: Cy3 标记山羊抗兔 IgG (H+L) (货号 KB63909), 1: 300 稀释, 室温孵育 1 小时。



IF 检测 S6 Ribosomal Protein (S235/S236)蛋白(货号 K1346905)(红色)。
 样品: 小鼠脾, 4%多聚甲醛 (货号 KSG1101) 固定 12-24 小时。
 抗原修复: Tris-EDTA 抗原修复液(pH 9.0) (KSG1203), 98°C, 20 分钟。
 封闭: 3% BSA (货号 KSGC305010) 的 PBS 溶液, 室温孵育 30 分钟。
 一抗: 1: 1100 稀释, 4°C 孵育过夜。
 二抗: Cy3 标记山羊抗兔 IgG (H+L) (货号 KB63909), 1: 300 稀释, 室温孵育 1 小时。



IF 检测 S6 Ribosomal Protein (S235/S236)蛋白(货号 K1346905)(红色)。
 样品: 大鼠脾, 4%多聚甲醛 (货号 KSG1101) 固定 12-24 小时。
 抗原修复: Tris-EDTA 抗原修复液(pH 9.0) (KSG1203), 98°C, 20 分钟。
 封闭: 3% BSA (货号 KSGC305010) 的 PBS 溶液, 室温孵育 30 分钟。
 一抗: 1: 1100 稀释, 4°C 孵育过夜。
 二抗: Cy3 标记山羊抗兔 IgG (H+L) (货号 KB63909), 1: 300 稀释, 室温孵育 1 小时。

For Research Use Only!

Ver. No.: V1-202603